



## Contournement de Châteaubourg : Etudes préalables et concertation

**COPIL**  
**du 21 avril 2021**

1. Méthodologie
2. Etude des scenarios – volet déplacement
3. Analyse comparative des scénarios
4. La réponse aux objectifs du projet
5. Croisement entre analyse multicritères des scénarios et Réponse aux objectifs
6. Focus sur le captage de St Didier
7. Planning

## Objectifs

- Décharger le centre-ville de Châteaubourg du trafic
- Fluidifier le déplacement de transit en créant une « transversale nord-sud »
- Améliorer la desserte des zones d'activité
- Respecter l'environnement, le cadre de vie des riverains et optimiser les conditions de desserte
- Améliorer la sécurité des usagers
- Améliorer la desserte de la gare de Châteaubourg

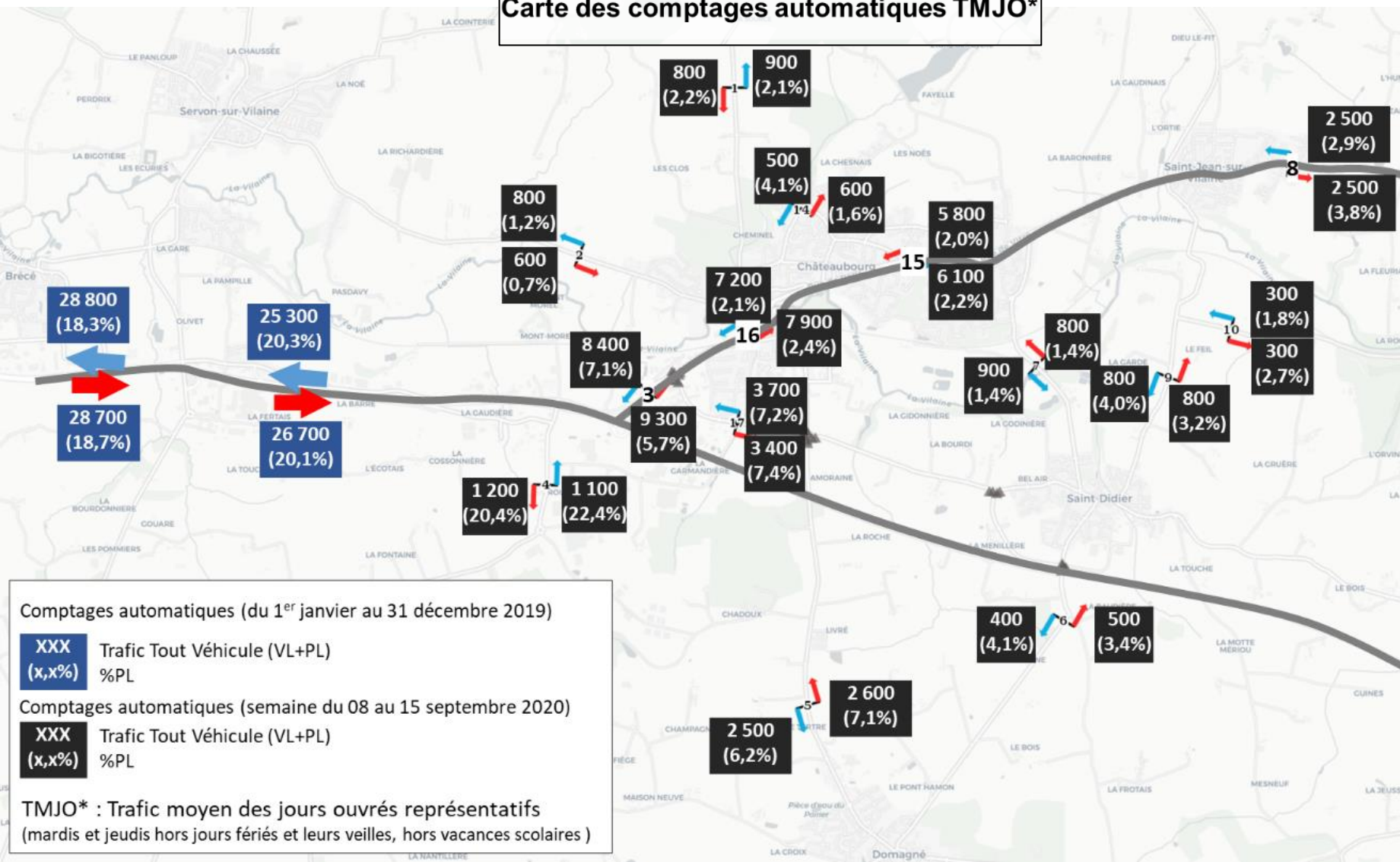
## Objectifs du COPIL du 21 mars

- **Priorisation des objectifs afin de choisir les scénarios les plus pertinents à comparer et à présenter en concertation**

## 2. ETUDE DES SCENARIOS - DEPLACEMENT

### Rappel des conditions de circulation actuelles

Carte des comptages automatiques TMJO\*



Comptages automatiques (du 1<sup>er</sup> janvier au 31 décembre 2019)

XXX  
(x,x%) Trafic Tout Véhicule (VL+PL)  
%PL

Comptages automatiques (semaine du 08 au 15 septembre 2020)

XXX  
(x,x%) Trafic Tout Véhicule (VL+PL)  
%PL

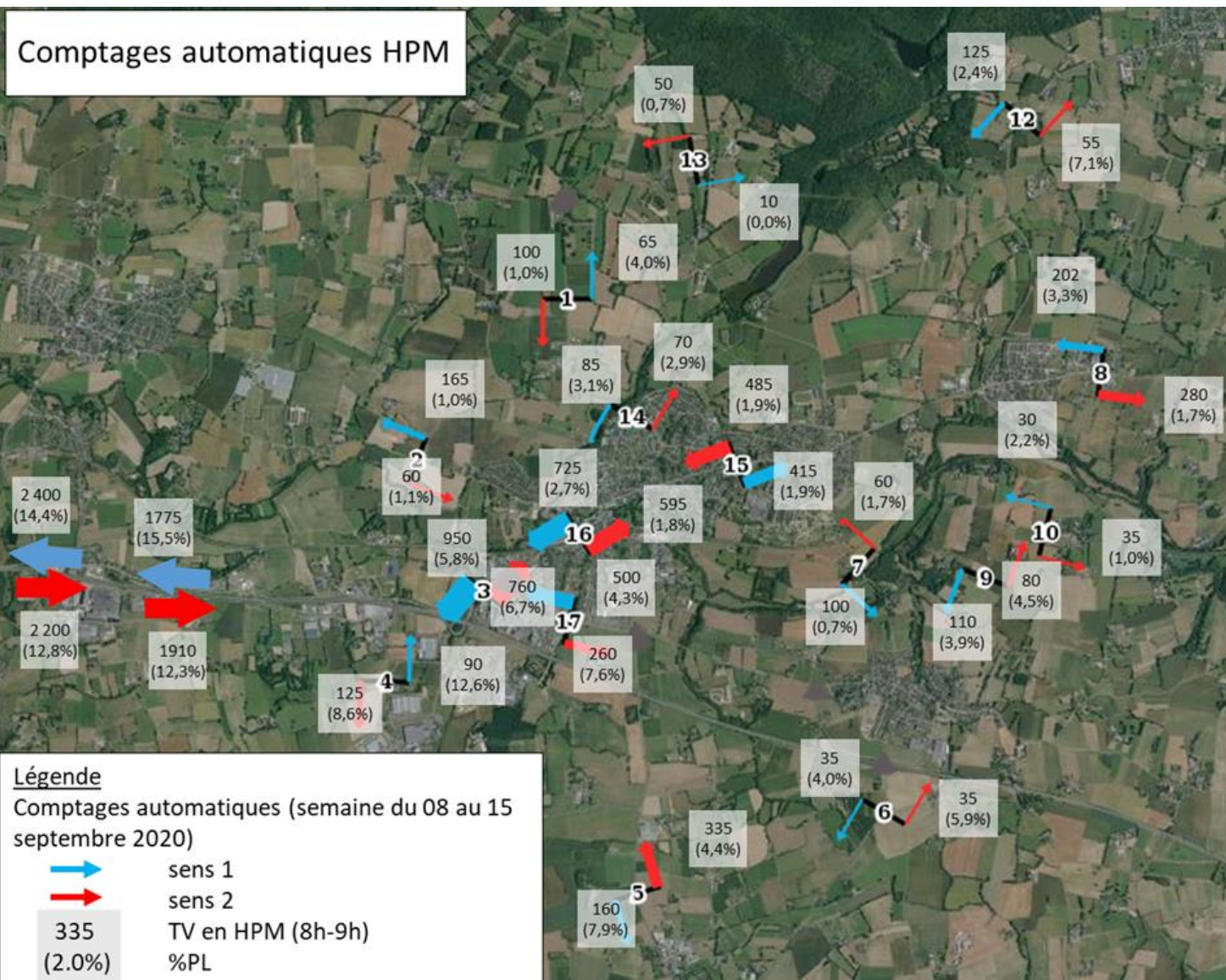
TMJO\* : Trafic moyen des jours ouvrés représentatifs  
(mardis et jeudis hors jours fériés et leurs veilles, hors vacances scolaires)



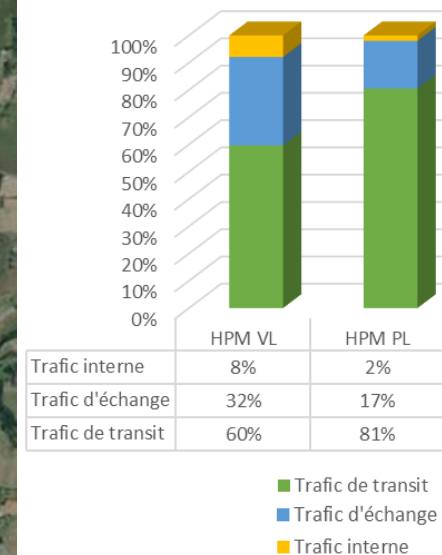
# 2. ETUDE DES SCENARIOS - DEPLACEMENT

## Répartition des flux

### Comptages automatiques HPM



### ➤ Le matin

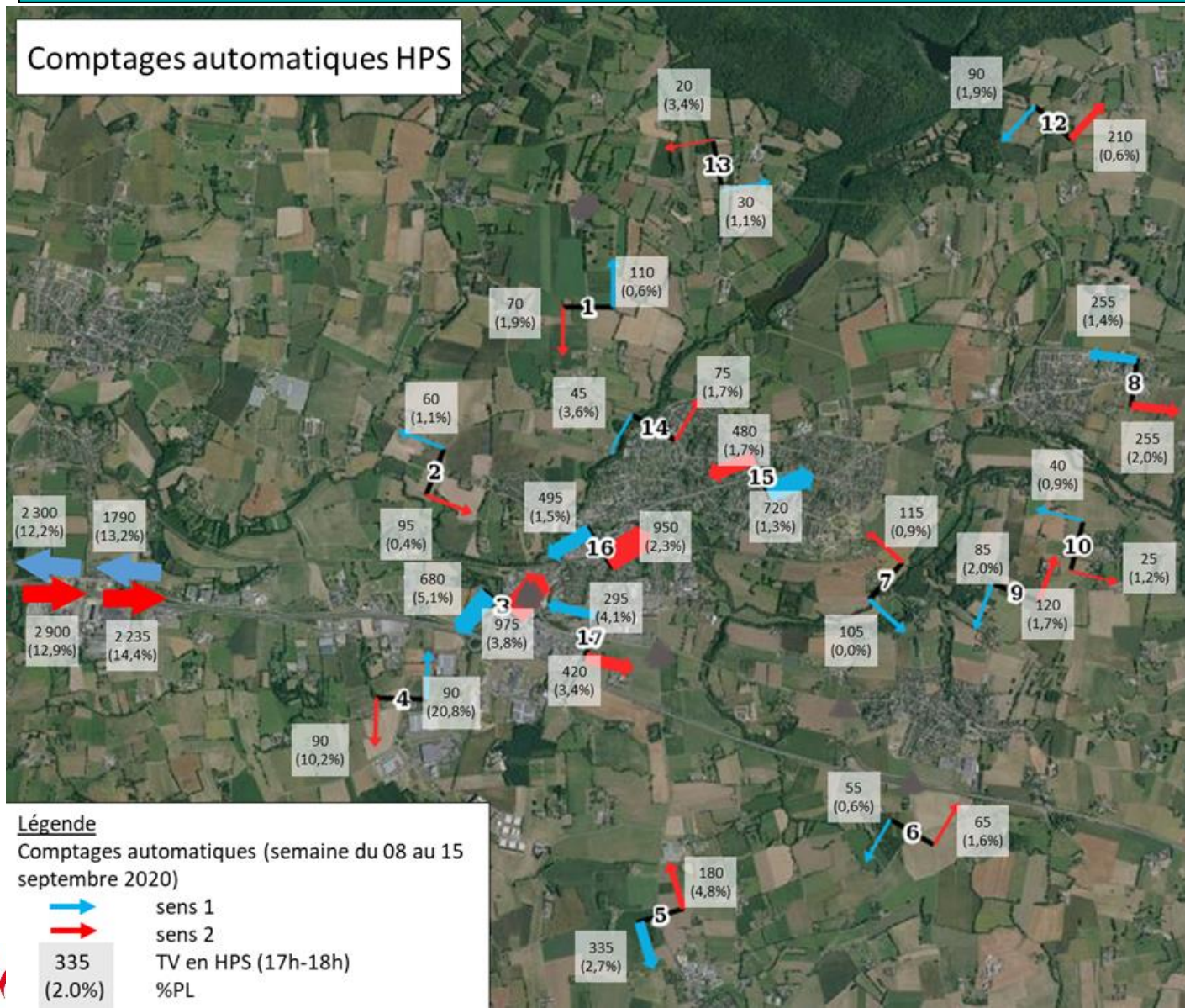


# 2. ETUDE DES SCENARIOS - DEPLACEMENT

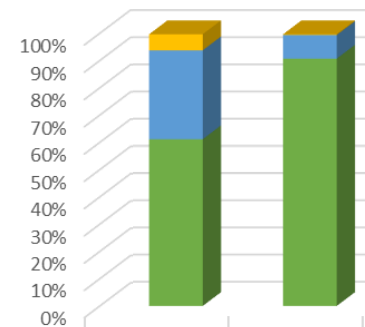
## Répartition des flux



### Comptages automatiques HPS



### ➤ Le soir



	HPS VL	HPS PL
Trafic interne	6%	0,3%
Trafic d'échange	33%	9%
Trafic de transit	61%	91%

- Trafic de transit
- Trafic d'échange
- Trafic interne

### Légende

Comptages automatiques (semaine du 08 au 15 septembre 2020)

- ➡ sens 1
- ➡ sens 2
- 335 TV en HPS (17h-18h) %PL
- (2,0%)

## 2. ETUDE DES SCENARIOS - DEPLACEMENT

### *Hypothèses prises en compte pour les estimations de trafic*

#### ➤ Hypothèse sur la réalisation des projets urbains :

En 2025, on considère que 50% des projets prévus par le PLU seront réalisés, soit :

- 855 habitants
- 639 emplois supplémentaires à l'horizon 2025

#### ➤ Hypothèses sur le taux de croissance des flux en transit :

- 1% de croissance annuelle (linéaire) jusqu'en 2025
- 0,8% de croissance annuelle (linéaire) après 2025

#### ➤ Evolutions de la demande de déplacement ainsi que l'estimation pour l'horizon 2025.

VL	HPM	HPS		PL	HPM	HPS
Actuel 2020	6140	6380		Actuel 2020	700	720
Flux supplémentaires liés aux projets de logement	+290	+280		Flux supplémentaires liés aux projets de logement	-	-
Flux supplémentaires liés aux projets de zone d'activités	+190	+170		Flux supplémentaires liés aux projets de zone d'activités	+30	+10
Flux supplémentaires en transit	+180	+200		Flux supplémentaires en transit	+30	+30
<b>Horizon 2025</b>	<b>6800</b>	<b>7030</b>		<b>Horizon 2025</b>	<b>760</b>	<b>760</b>

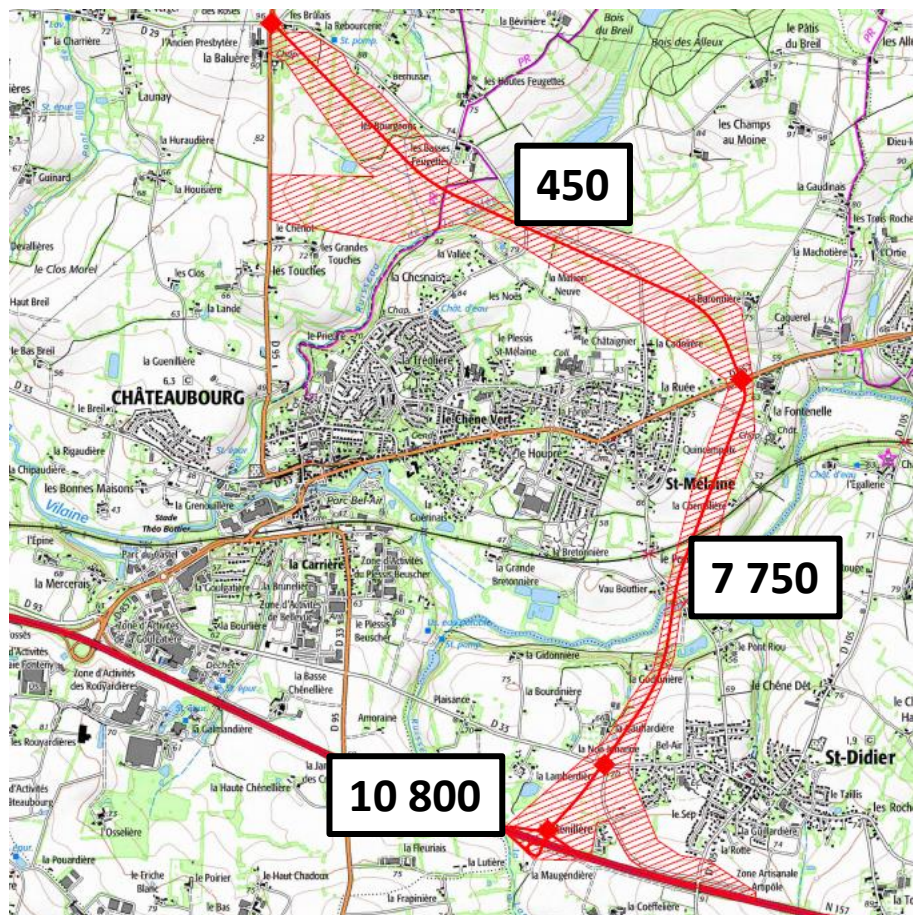
## 2. ETUDE DES SCENARIOS - DEPLACEMENT

### Résultats par scénario et par section



Ile & Vilaine  
LE DEPARTEMENT

#### ➤ Scénario 1



	Trafic aux heures de pointe et journalier	<b>SC1</b>
Diminution du trafic (gain en fluidité et en sécurité)	Chateaubourg (D857)	↓↓↓
	Saint-Jean sur Vilaine (D857)	↑
	Saint-Didier (D33)	↓

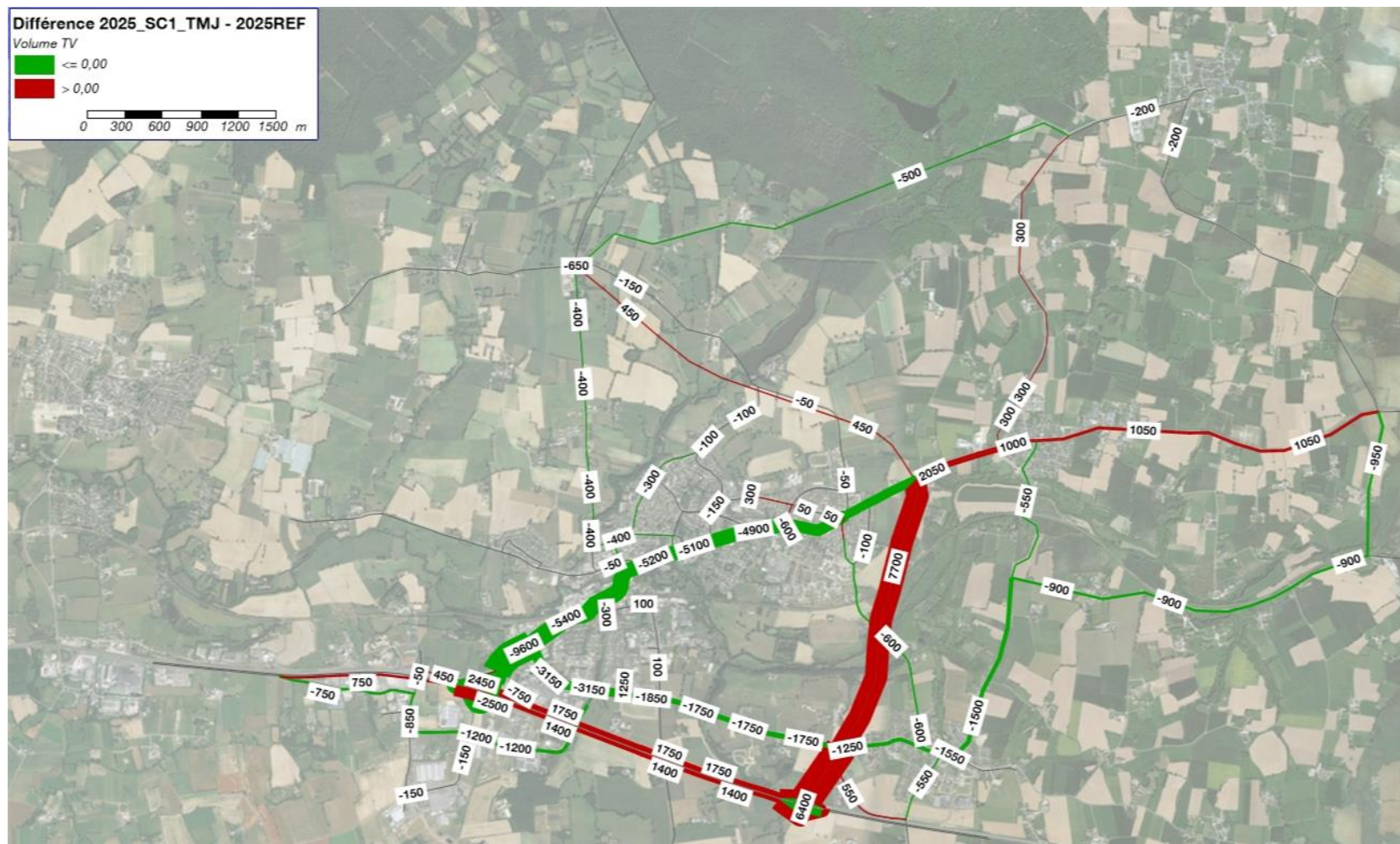
↓↓↓	Forte amélioration
↓	Amélioration mais faible
→	Pas d'amélioration
↑	Dégradation mais faible



## 2. ETUDE DES SCENARIOS - DEPLACEMENT

### Résultats par scénario et par section

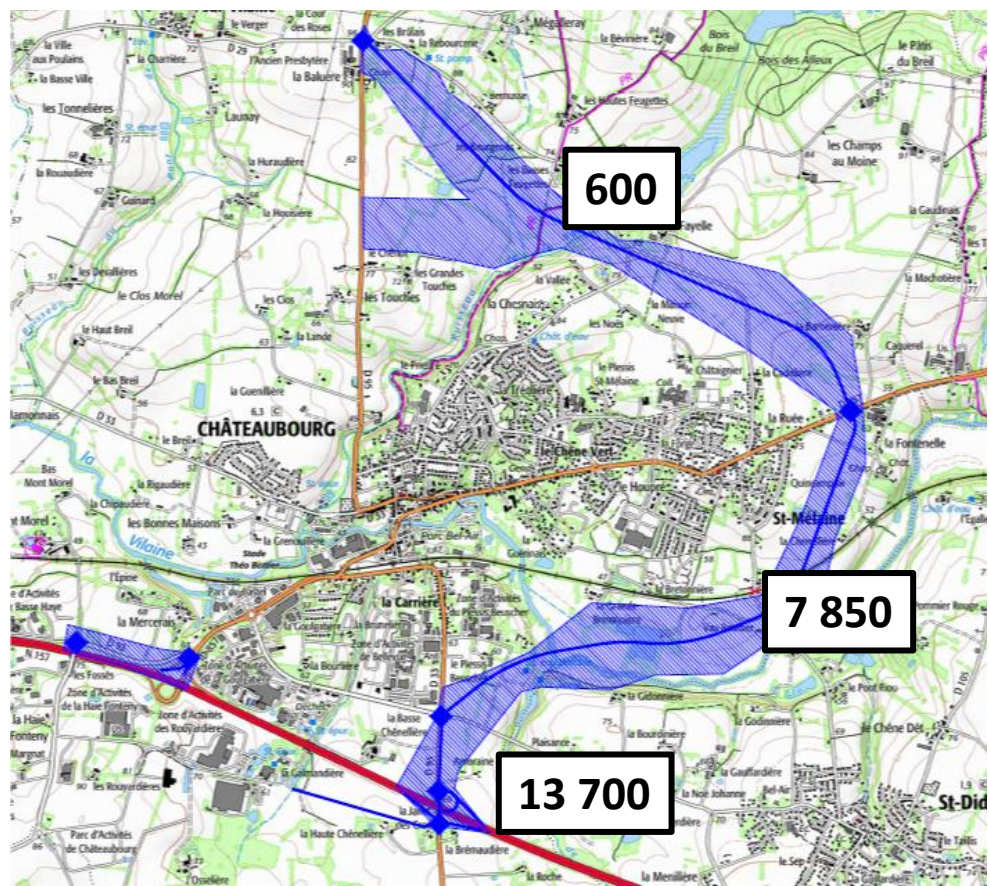
#### ➤ Scénario 1



# 2. ETUDE DES SCENARIOS - DEPLACEMENT

## Résultats par scénario et par section

### ➤ Scénario 2



	Trafic aux heures de pointe et journalier	<a href="#">SC2</a>
Diminution du trafic (gain en fluidité et en sécurité)	Chateaubourg (D857)	↓↓↓
	Saint-Jean sur Vilaine (D857)	↑
	Saint-Didier (D33)	↓

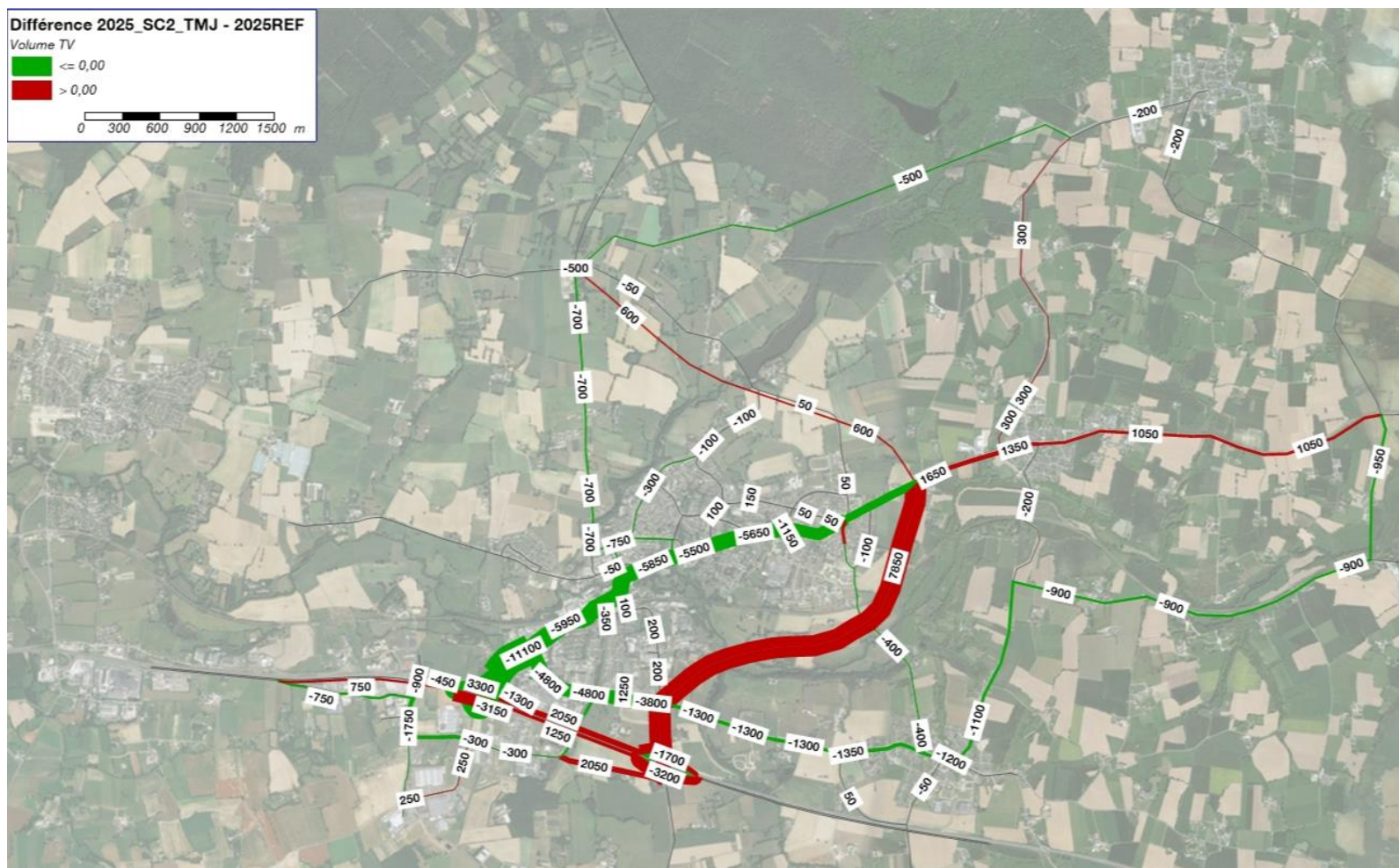
↓↓↓	Forte amélioration
↓	Amélioration mais faible
→	Pas d'amélioration
↑	Dégradation mais faible



## 2. ETUDE DES SCENARIOS - DEPLACEMENT

### Résultats par scénario et par section

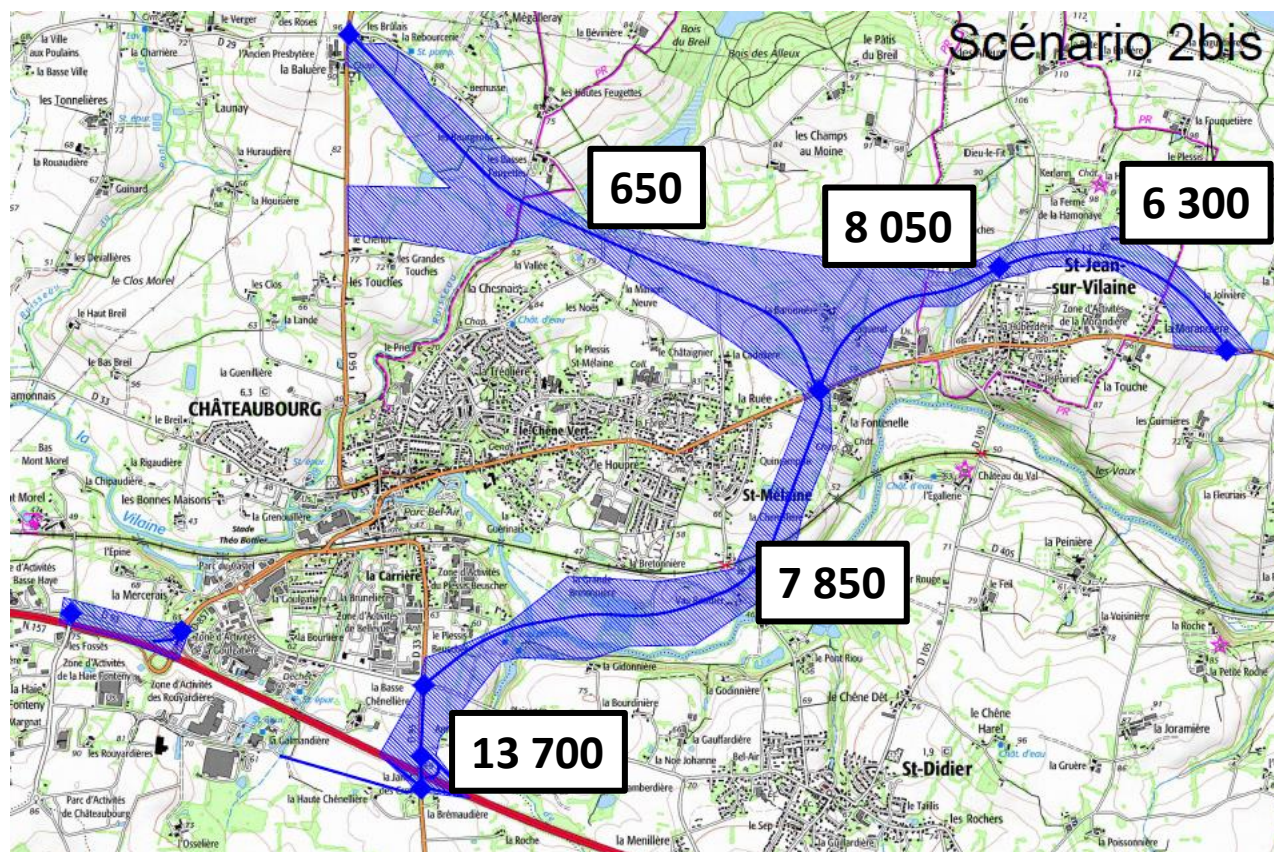
#### ➤ Scénario 2



## 2. ETUDE DES SCENARIOS - DEPLACEMENT

### Résultats par scénario et par section

#### ➤ Scénario 2 bis



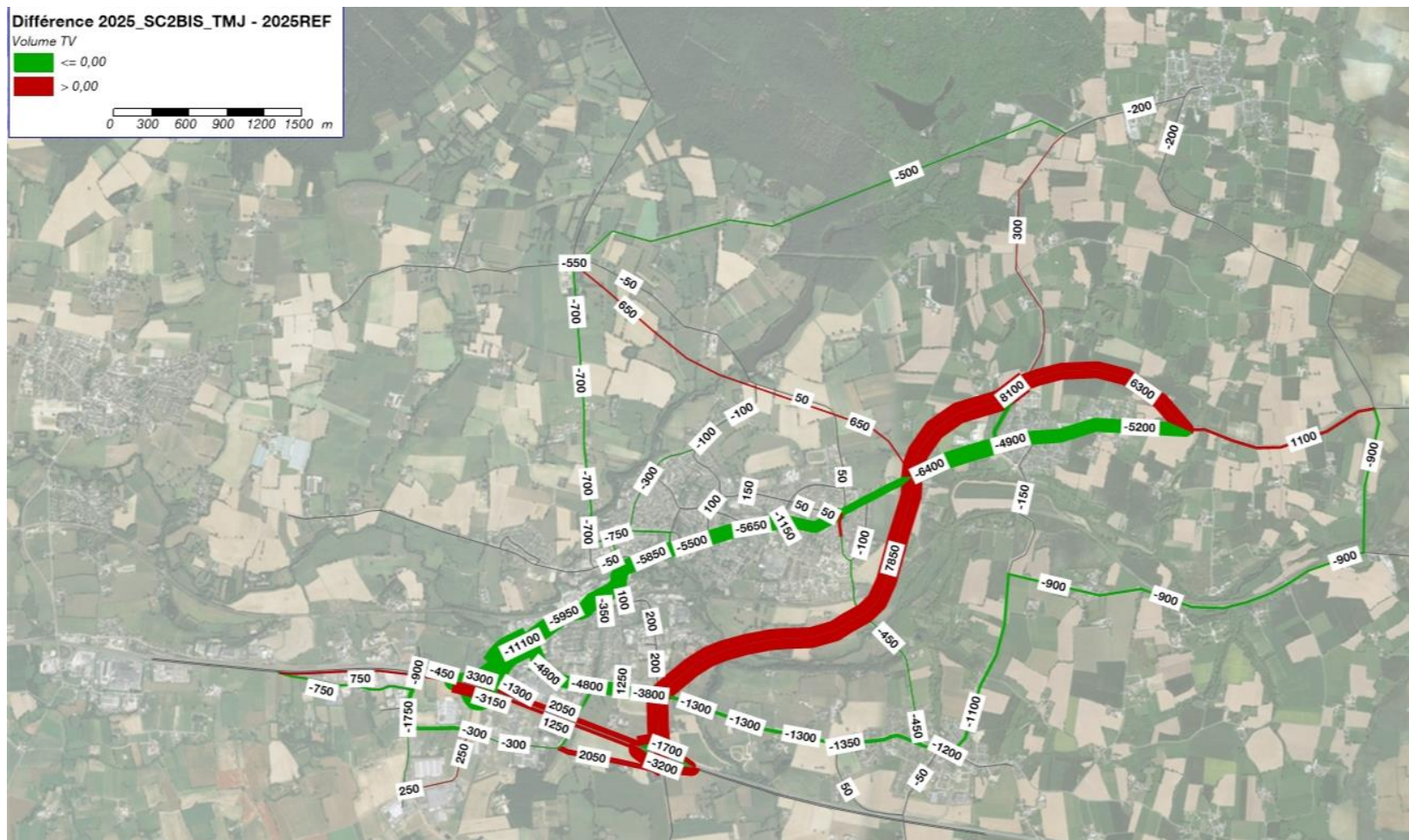
	Trafic aux heures de pointe et journalier	<a href="#">SC2Bis</a>
Diminution du trafic (gain en fluidité et en sécurité)	Chateaubourg (D857)	↓↓↓
	Saint-Jean sur Vilaine (D857)	↓↓↓
	Saint-Didier (D33)	↓

↓↓↓	Forte amélioration
↓	Amélioration mais faible
→	Pas d'amélioration
↑	Dégradaration mais faible

## 2. ETUDE DES SCENARIOS - DEPLACEMENT

### Résultats par scénario et par section

#### ➤ Scénario 2 bis

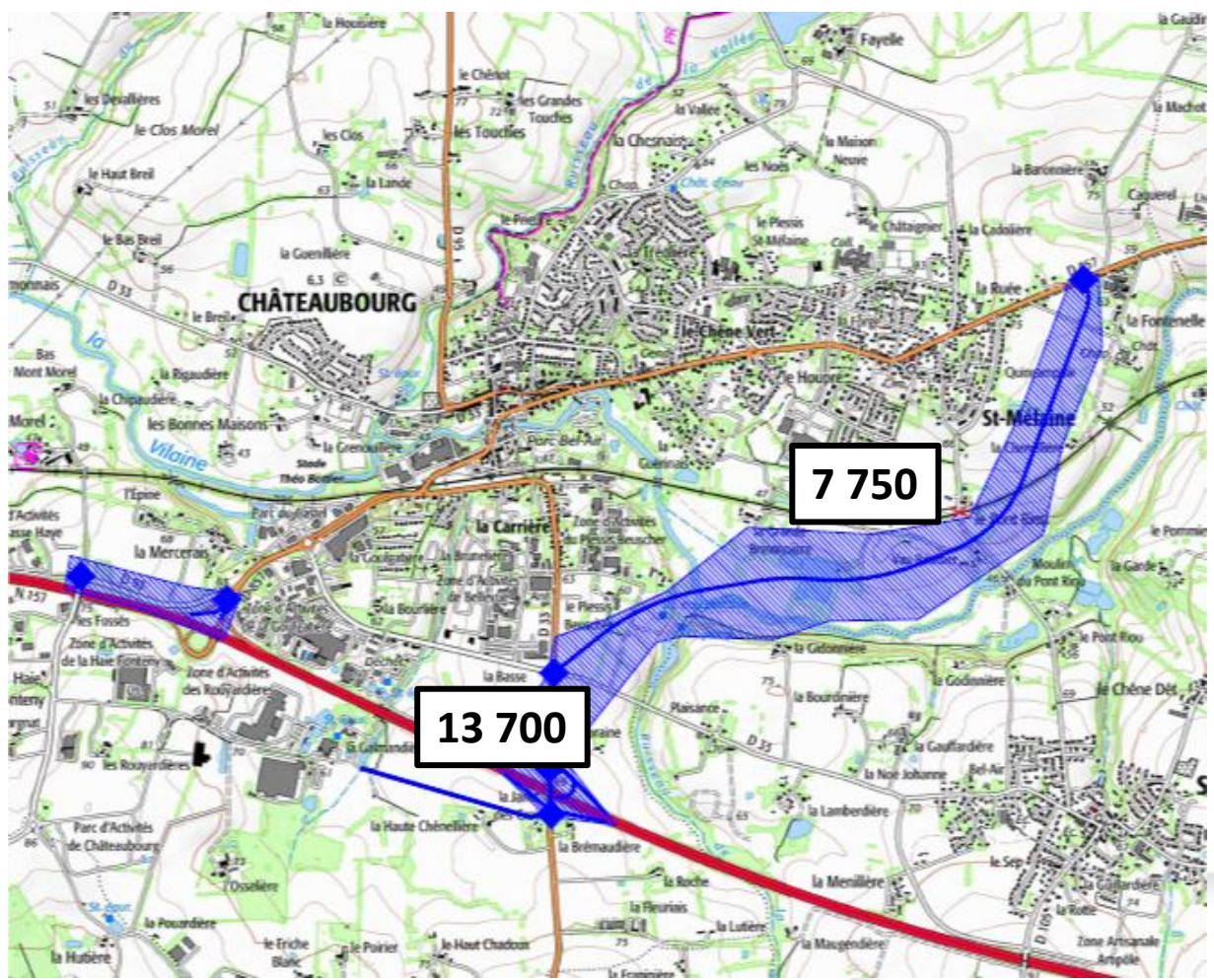


# 2. ETUDE DES SCENARIOS - DEPLACEMENT

## Résultats par scénario et par section

### ➤ Scénario 2 ter

	Trafic aux heures de pointe et journalier	SC2Ter
Diminution du trafic (gain en fluidité et en sécurité)	Chateaubourg (D857)	↓↓↓
	Saint-Jean sur Vilaine (D857)	↑
	Saint-Didier (D33)	↓

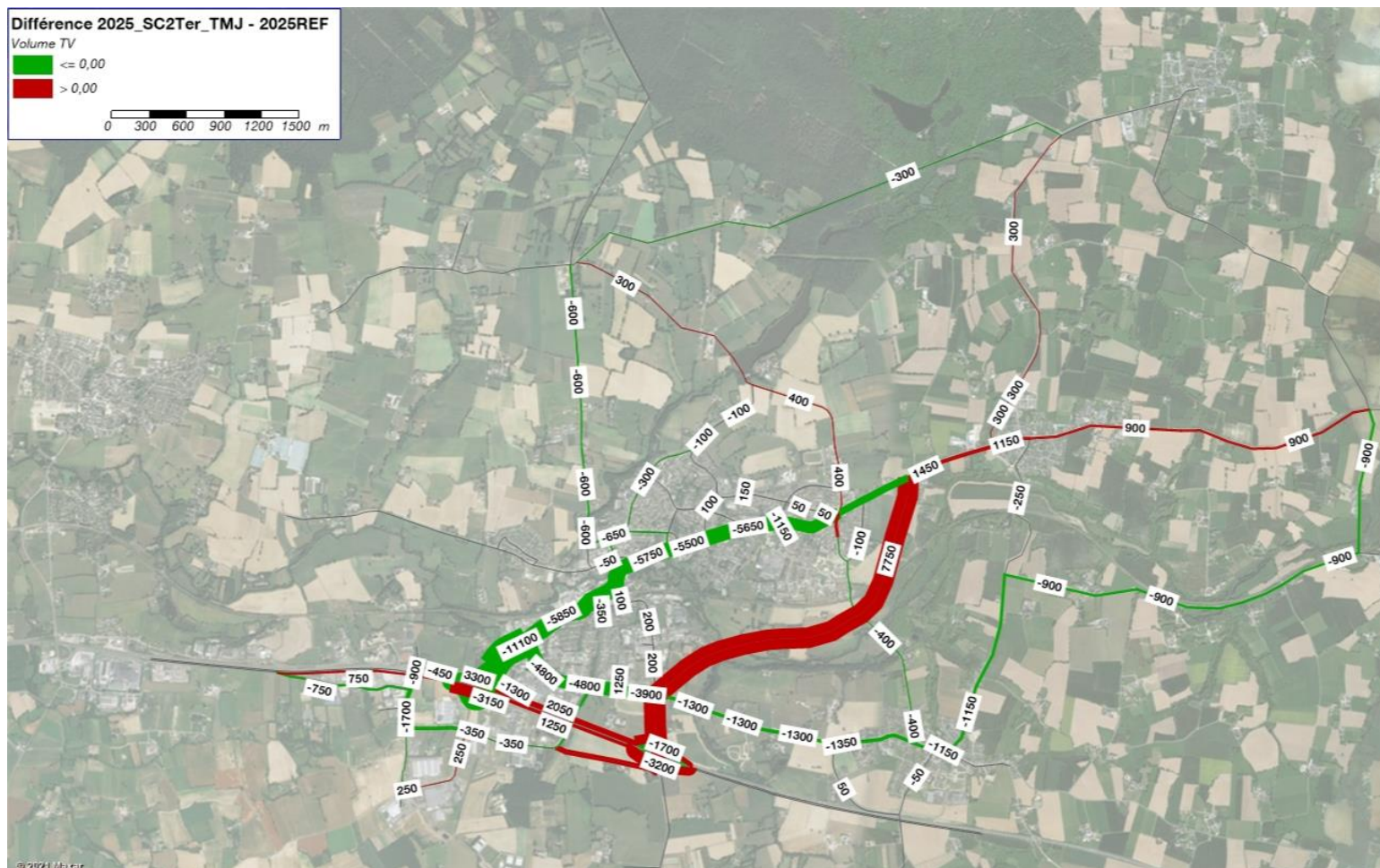


↓↓↓	Forte amélioration
↓	Amélioration mais faible
→	Pas d'amélioration
↑	Dégradaration mais faible

## 2. ETUDE DES SCENARIOS - DEPLACEMENT

### Résultats par scénario et par section

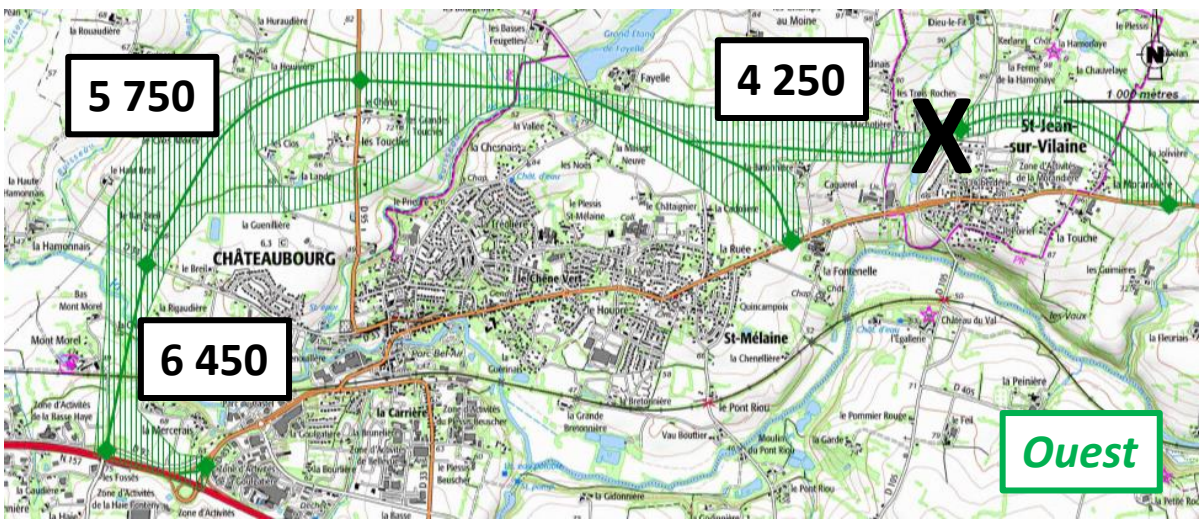
#### ➤ Scénario 2 ter



# 2. ETUDE DES SCENARIOS - DEPLACEMENT

## Résultats par scénario et par section

### ➤ Scénario 3



Trafic aux heures de pointe et journalier	<u>SC3</u> <u>Ouest</u>	<u>SC3</u> <u>Est</u>
Chateaubourg (D857)	↓	↓
Saint-Jean sur Vilaine (D857)	↑	↓↓↓
Saint-Didier (D33)	↓	↓



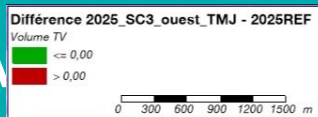
↓↓↓	Forte amélioration
↓	Amélioration mais faible
→	Pas d'amélioration
↑	Dégradation mais faible



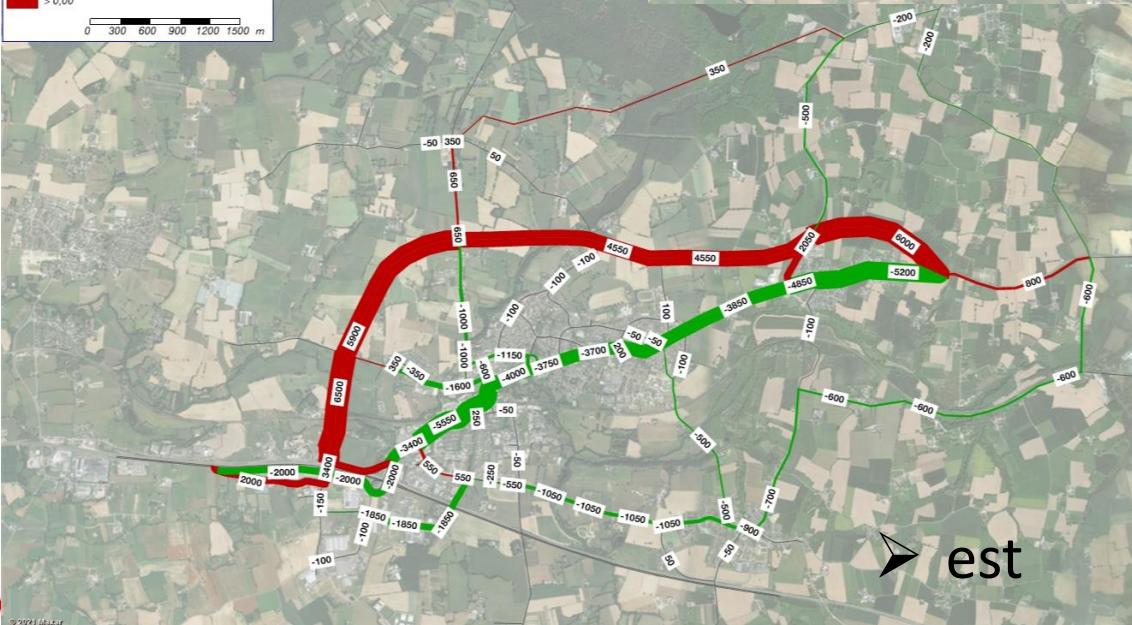
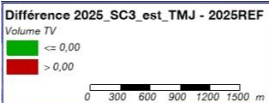
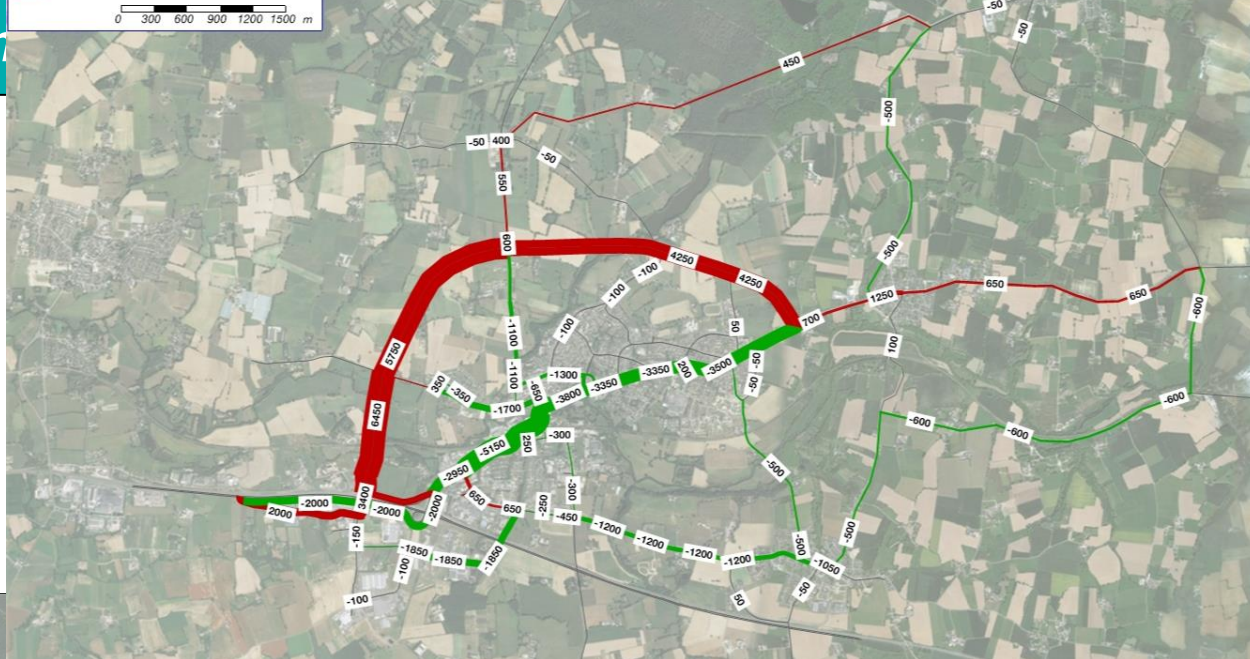
## 2. ETUDE DES SCENARIOS

### Résultats par scén

### ➤ Scénario 3



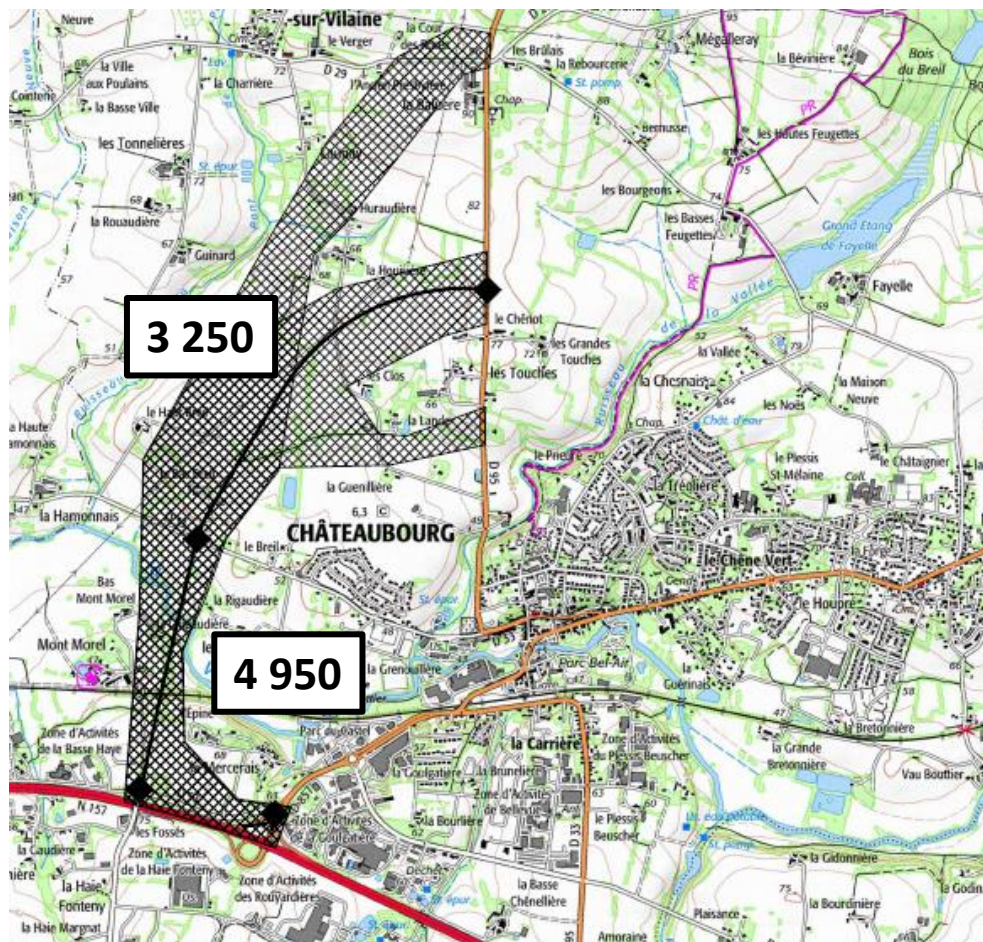
➤ ouest



## 2. ETUDE DES SCENARIOS - DEPLACEMENT

### Résultats par scénario et par section

#### ➤ Scénario 4



	Trafic aux heures de pointe et journalier	<u>SC4</u>
Diminution du trafic (gain en fluidité et en sécurité)	Chateaubourg (D857)	→
	Saint-Jean sur Vilaine (D857)	↓
	Saint-Didier (D33)	↓

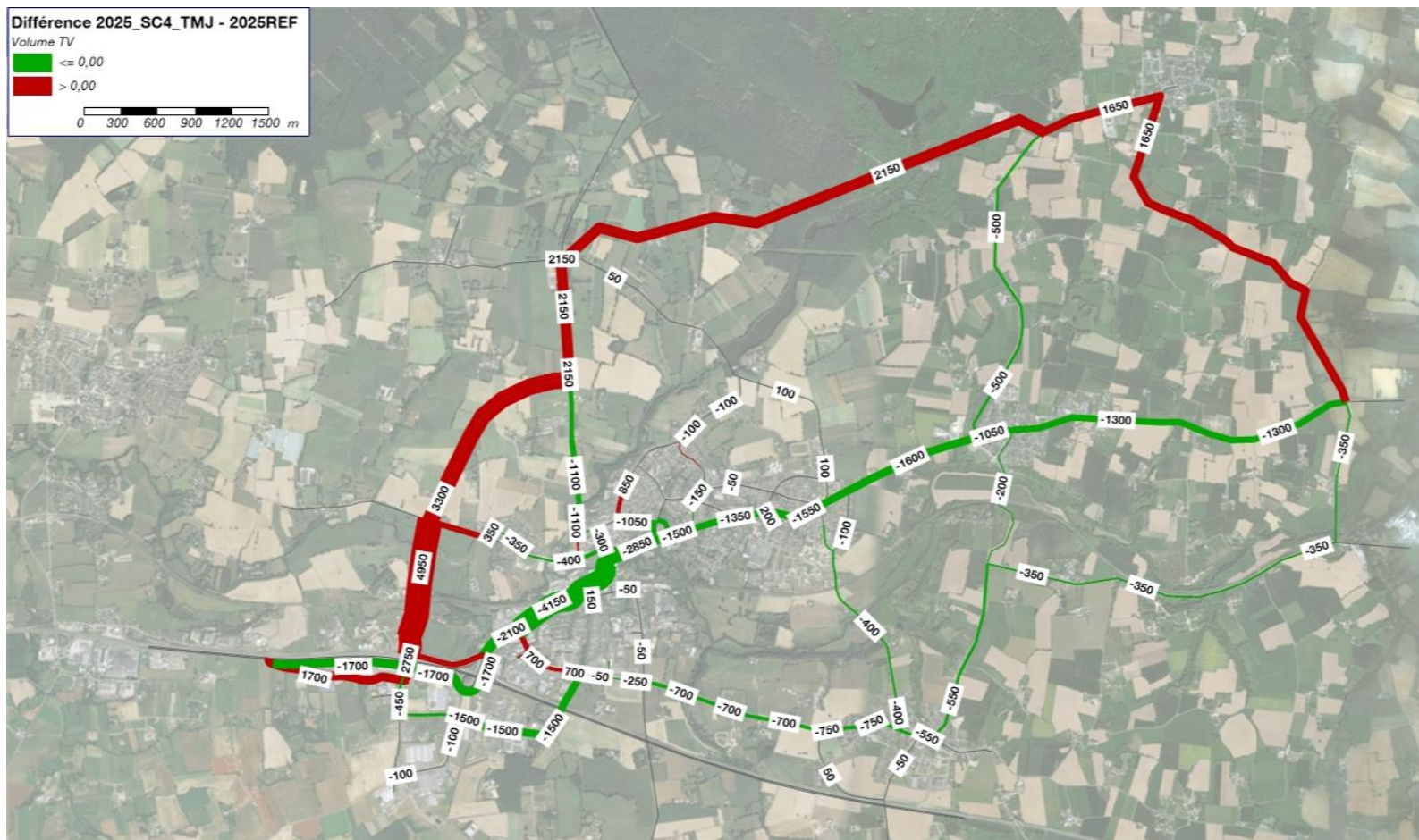
↓↓↓	Forte amélioration
↓	Amélioration mais faible
→	Pas d'amélioration
↑	Dégradaration mais faible



## 2. ETUDE DES SCENARIOS - DEPLACEMENT

### Résultats par scénario et par section

#### ➤ Scénario 4

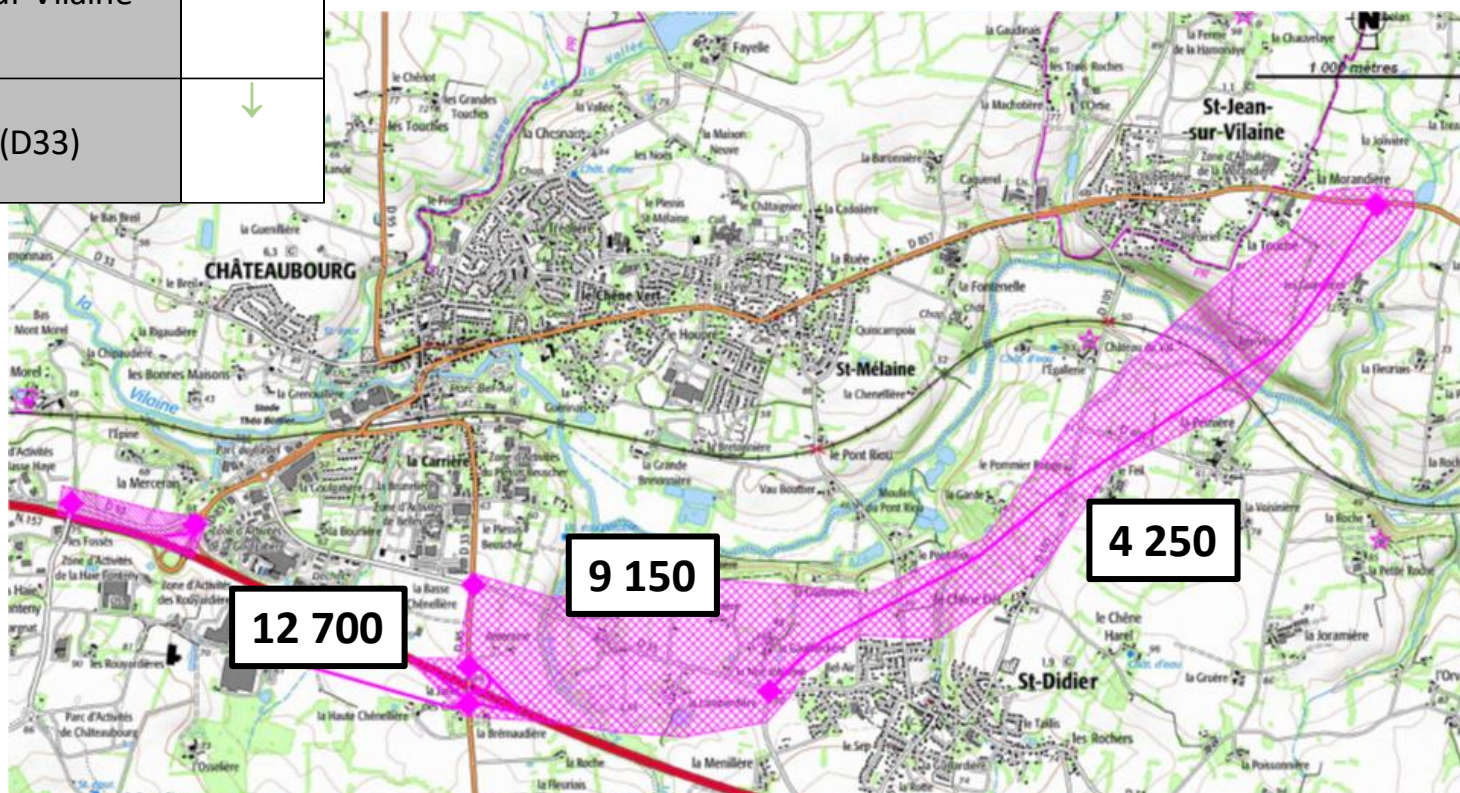


# 2. ETUDE DES SCENARIOS - DEPLACEMENT

## Résultats par scénario et par section

	Trafic aux heures de pointe et journalier	<u>SC5</u>
Diminution du trafic (gain en fluidité et en sécurité)	Chateaubourg (D857)	↓
	Saint-Jean sur Vilaine (D857)	↓↓↓
	Saint-Didier (D33)	↓

➤ Scénario 5



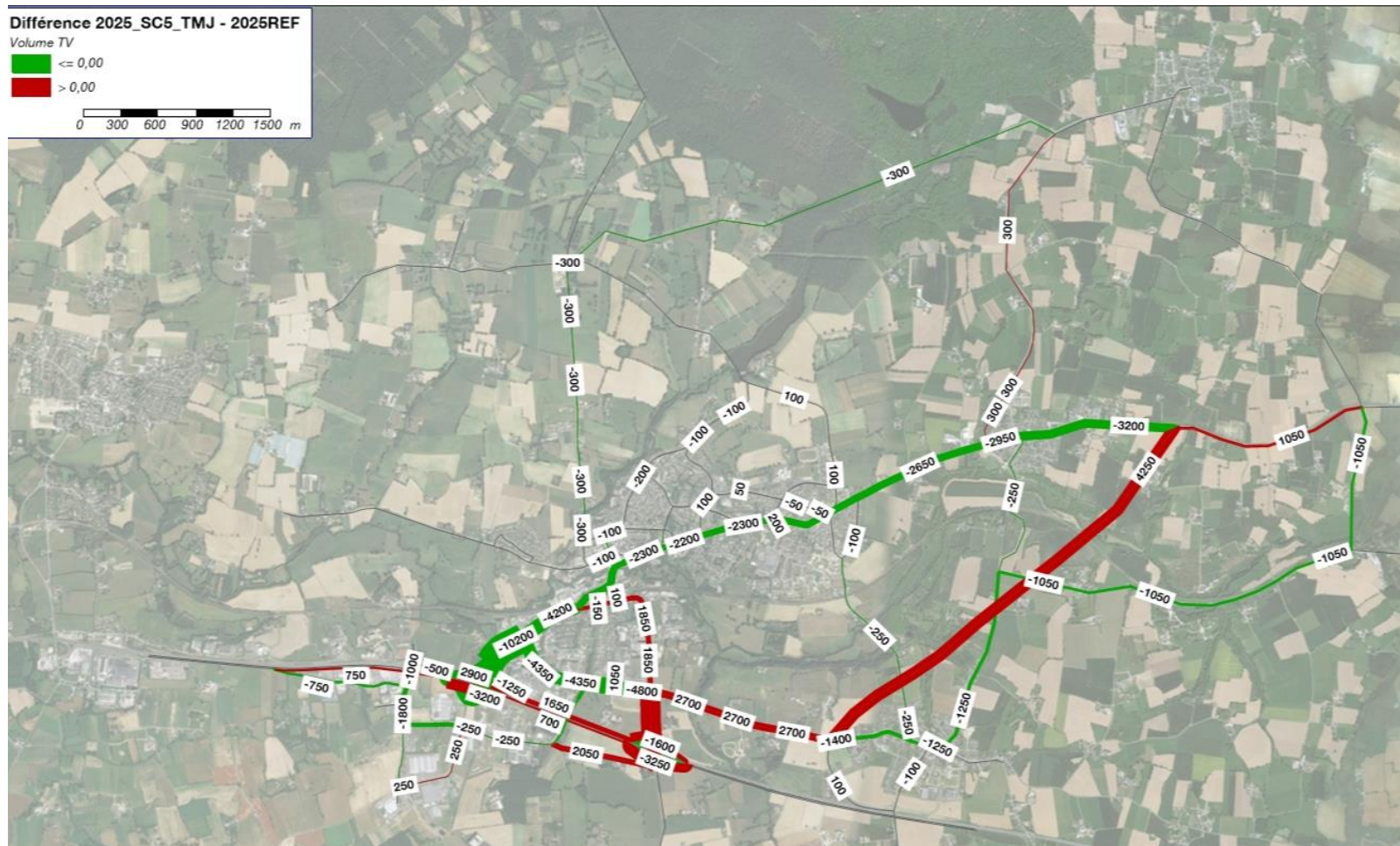
↓↓↓	Forte amélioration
↓	Amélioration mais faible
→	Pas d'amélioration
↑	Dégradation mais faible



## 2. ETUDE DES SCENARIOS - DEPLACEMENT

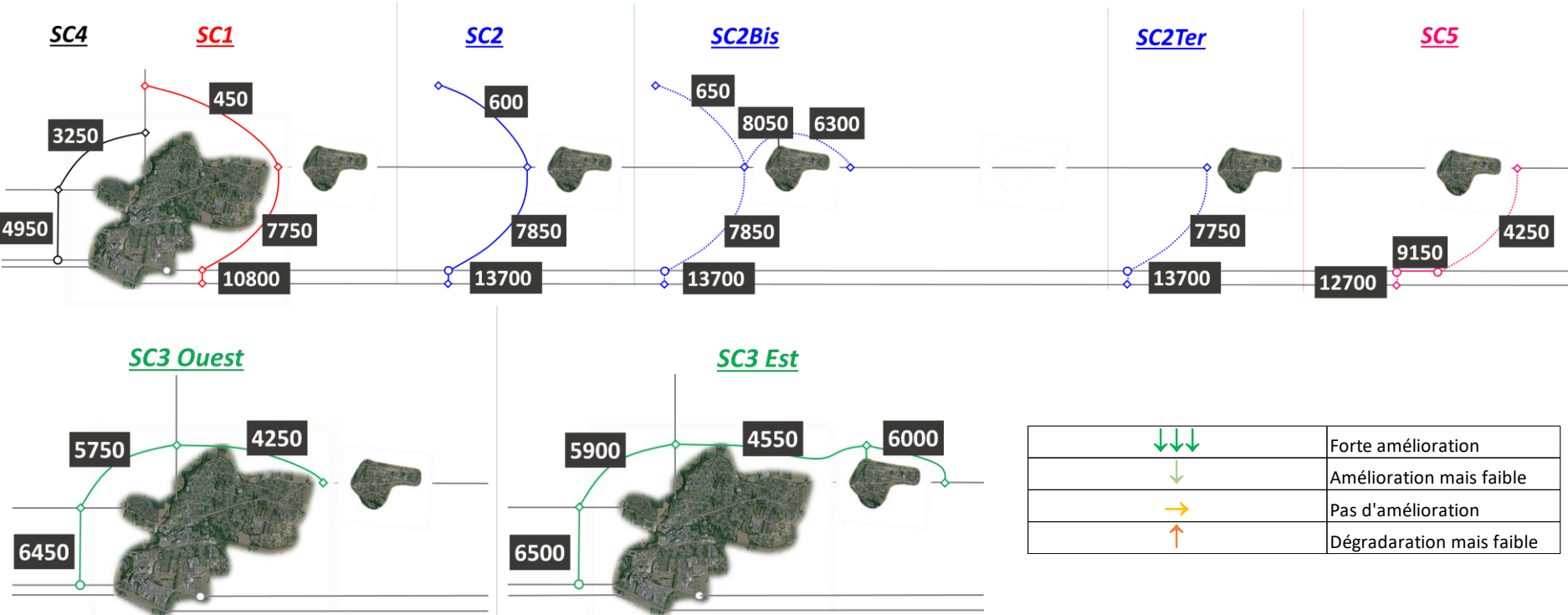
### Résultats par scénario et par section

#### ➤ Scénario 5



# 2. ETUDE DES SCENARIOS - DEPLACEMENT

## Résultats par scénario et par section



↓↓↓	Forte amélioration
↓	Amélioration mais faible
→	Pas d'amélioration
↑	Dégradation mais faible

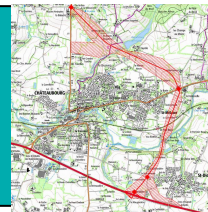
	Trafic aux heures de pointe et journalier	<u>SC1</u>	<u>SC2</u>	<u>SC2Bis</u>	<u>SC2Ter</u>	<u>SC3 Ouest</u>	<u>SC3 Est</u>	<u>SC4</u>	<u>SC5</u>
Diminution du trafic (gain en fluidité et en sécurité)	Chateaubourg (D857)	↓↓↓	↓↓↓	↓↓↓	↓↓↓	↓	↓	→	↓
	Saint-Jean sur Vilaine (D857)	↑	↑	↓↓↓	↑	↑	↓↓↓	↓	↓↓↓
	Saint-Didier (D33)	↓	↓	↓	↓	↓	↓	↓	↓

# 3. ETUDE DES SCENARIOS

## ANALYSE COMPARATIVE MULTICRITÈRES

	Milieu physique	Agriculture	Milieux naturels	Paysage et patrimoine	Milieu humain	Mobilité
Scénario 0	<p>Interférence avec un périmètre de protection :</p> <ul style="list-style-type: none"> <li>- Périmètres du PPRI (zones bleue, rouge, rouge tramée)</li> </ul> <p>Imperméabilisation des sols : Pas d'imperméabilisation complémentaire</p>	<p>Sites d'activité : idem actuellement</p> <p>Terres agricoles : pas d'incidence supplémentaire</p>	<p>Absence d'impact : Maintien des habitats et des espèces</p>	<p>Absence d'impact supplémentaire sur les paysages</p>	<p>Maintien des mauvaises conditions de cadre de vie dans Châteaubourg.</p> <p>Pas d'impact sur les zones d'urbanisation future.</p> <p>Maintien du trafic dans Châteaubourg source d'émissions polluantes et de bruit.</p> <p>Maintien du cadre de vie actuel dans St Jean sur Vilaine.</p>	<p>Pas d'amélioration des conditions de circulation dans Châteaubourg.</p> <p>Pas de modification des conditions de circulation dans St Jean sur Vilaine.</p> <p>Pas d'amélioration des conditions de circulation sur la RD33 à l'ouest de St Didier</p> <p>Pas de modification des conditions d'accessibilité des pôles d'activités.</p> <p>Pas d'amélioration de l'accessibilité à la gare.</p>

# 2. ETUDE DES SCENARIOS ANALYSE COMPARATIVE MULTICRITÈRES

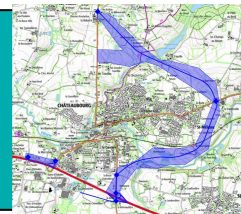


	Milieu physique	Agriculture	Milieux naturels	Paysage et patrimoine	Milieu humain	Mobilité
Scénario 1	<p>Longueur du tracé moyen : 5 950 m</p> <p>Emprises minimum (plateforme de 40 m) : 23,8 ha</p> <p>Interférence avec un périmètre de protection : - Périmètres du PPRI (zones rouge, rouge tramée) - Périmètre de protection du captage de St Didier : traverse le périmètre rapproché (sensible et complémentaire). Scénario situé à plus de 1 km du périmètre immédiat</p> <p>Imperméabilisation des sols : 5,95 ha</p>	<p>Sensibilité moyenne liée à la proximité de 6 à 7 sièges d'exploitation agricole</p> <p>Sensibilité moyenne liée à l'emprise sur les terres agricoles</p>	<p>Passage à proximité d'une ZNIEFF,</p> <p>Croise plusieurs corridors écologiques dont 2 principaux</p> <p>OS dominée par les labours (82%)</p> <p>Présence d'habitat et de flore d'intérêt dans la vallée de la vilaine + 2 secteurs isolés</p> <p>Zones humides bien présentes dans les vallées (environ 47 ha au sein du fuseau)</p> <p>Présence de nombreuses mares dont 2 à enjeux forts</p> <p>8 cours d'eau traversés, dont 3 à enjeux (vilaine comprise)</p>	<p>Croise 1 chemin de randonnée (PR).</p> <p>Traverse le ruisseau de la Vallée (au Nord) et la Vallée de la Vilaine.</p> <p>Partage plusieurs perceptions visuelles avec Châteaubourg et avec Saint-Didier en points haut.</p>	<p>Passage à proximité de nombreux hameaux et à proximité de bâti à l'ouest de St Didier au niveau de la Haute Ménillère.</p> <p>Report d'une partie des émissions polluantes en zone rurale.</p> <p>Forte amélioration du cadre de vie dans le centre de Châteaubourg.</p> <p>Légère dégradation du cadre de vie dans St Jean sur Vilaine lié à un afflux de véhicules provenant du nord vers l'est, qui jusqu'alors d'empruntaient pas la RD857.</p> <p>Forte dégradation du cadre de vie pour les habitants des hameaux situés à proximité du contournement.</p>	<p>Amélioration de l'accessibilité à la ZA de la Gaultière.</p> <p>Pas d'amélioration de l'accessibilité à la ZA du Plessis Beuscher.</p> <p>Forte amélioration de l'accessibilité de la ZA Artipôle, au sud de St Didier depuis le sud, via l'échangeur créé sur la RN157 mais également depuis le nord et l'est via le contournement.</p> <p>Légère amélioration de la desserte de la gare.</p> <p>Forte amélioration des conditions de circulation dans Châteaubourg.</p> <p>Légère amélioration des conditions de circulation sur la RD33 à l'ouest de St Didier.</p> <p>Légère dégradation des conditions de circulation dans St Jean sur Vilaine.</p>



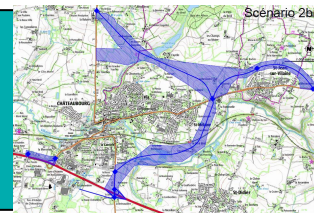
# 2. ETUDE DES SCENARIOS

## ANALYSE COMPARATIVE MULTICRITÈRES



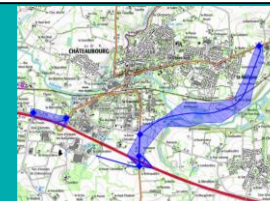
	Milieu physique	Agriculture	Milieux naturels	Paysage et patrimoine	Milieu humain	Mobilité
Scénario 2	<p>Longueur du tracé moyen : 6 750 m</p> <p>Emprises minimum (plateforme de 40 m) : 27 ha</p> <p>Interférence avec un périmètre de protection :</p> <ul style="list-style-type: none"> <li>- Périmètres du PPRI (zones rouge, rouge tramée)</li> <li>- Périmètres de protection du captage de St Didier :</li> </ul> <p>passage du scénario au droit du périmètre immédiat</p> <p>Imperméabilisation des sols : 6,75 ha</p>	<p>Sensibilité forte liée à la proximité de 7 à 8 sièges d'exploitation agricole</p> <p>Sensibilité moyenne liée à l'emprise sur les terres agricoles</p>	<p>Passage à proximité d'une ZNIEFF,</p> <p>Croise plusieurs corridors écologiques dont 2 principaux</p> <p>OS dominée par les labours (73,4%)</p> <p>Présence d'habitat et de flore d'intérêt dans la vallée de la vilaine + 1 secteurs isolés</p> <p>Zones humides bien présentes dans les vallées (environ 62 ha au sein du fuseau)</p> <p>Présence de nombreuses mares dont 2 à enjeux forts</p> <p>9 cours d'eau traversés, dont 3 à enjeu (vilaine comprise)</p>	<p>Croise 1 site archéologique, 2 ZPPA (zones de potentiel archéologique) et 1 chemin de randonnée (PR).</p> <p>Traverse le ruisseau de la Vallée et la Vallée de la Vilaine.</p> <p>Fuseau s'inscrit dans un « espace de co-sensibilité lointaine avec l'église de Châteaubourg » (monument historique), selon le PDA de Châteaubourg.</p> <p>Partage plusieurs perceptions visuelles avec Châteaubourg au Nord.</p>	<p>Passage à proximité de nombreux hameaux.</p> <p>Report d'une partie des émissions polluantes en zone rurale.</p> <p>Forte amélioration du cadre de vie dans le centre de Châteaubourg.</p> <p>Légère dégradation du cadre de vie dans St Jean sur Vilaine lié à un afflux de véhicules provenant du nord vers l'est, qui jusqu'alors d'empruntaient pas la RD857.</p> <p>Forte dégradation du cadre de vie pour les habitants des hameaux situés à proximité du contournement.</p>	<p>Forte amélioration de l'accessibilité à la ZA de la Gaultière.</p> <p>Forte amélioration de l'accessibilité à la ZA du Plessis Beuscher.</p> <p>Forte amélioration de l'accessibilité ZA Artipôle depuis le sud, via l'échangeur créé entre la RN157 et la RD95 mais également depuis le nord et l'est via le contournement.</p> <p>Forte amélioration de la desserte de la gare.</p> <p>Forte amélioration des conditions de circulation dans Châteaubourg.</p> <p>Légère amélioration des conditions de circulation sur la RD33 à l'ouest de St Didier.</p> <p>Légère dégradation des conditions de circulation dans St Jean sur Vilaine.</p>

# 2. ETUDE DES SCENARIOS ANALYSE COMPARATIVE MULTICRITÈRES



	Milieu physique	Agriculture	Milieux naturels	Paysage et patrimoine	Milieu humain	Mobilité
Scénario 2bis	<p>Longueur du tracé moyen : 9 430 m</p> <p>Emprises minimum (plateforme de 40 m) : 37,7 ha</p> <p>Interférence avec un périmètre de protection : - Périmètres du PPRI (zones rouge, rouge tramée) - Périmètres de protection du captage de St Didier : passage du scénario au droit du périmètre immédiat</p> <p>Imperméabilisation des sols : 9,43 ha</p>	<p>Sensibilité forte liée à la proximité de plus de 8 sièges d'exploitation agricole</p> <p>Sensibilité forte liée à l'emprise sur les terres agricoles</p>	<p>Passage à proximité d'une ZNIEFF,</p> <p>Croise plusieurs corridors écologiques dont 2 principaux, ainsi qu'un réservoir de biodiversité</p> <p>OS dominée par les labours (76,1%)</p> <p>Présence d'habitat et de flore d'intérêt dans la vallée de la vilaine + 2 secteurs isolés</p> <p>Zones humides bien présentes dans les vallées (environ 70 ha au sein du fuseau)</p> <p>Présence de nombreuses mares dont 2 à enjeux forts et de reptiles</p> <p>10 cours d'eau traversés, dont 4 à enjeux (vilaine comprise)</p>	<p>Croise 1 site archéologique, 2 ZPPA et 1 chemin de randonnée (PR).</p> <p>Traverse le ruisseau de la Vallée et la Vallée de la Vilaine.</p> <p>Fuseau s'inscrit dans un « espace de co-sensibilité lointaine avec l'église de Châteaubourg » (monument historique), selon le PDA de Châteaubourg.</p> <p>Partage plusieurs perceptions visuelles avec Châteaubourg au Nord.</p> <p>Perceptions sur St-Jean-sur-Vilaine, depuis le Nord.</p>	<p>Passage à proximité de nombreux hameaux.</p> <p>Frein potentiel au développement de l'urbanisation au nord de St Jean sur Vilaine.</p> <p>Report d'une partie des émissions polluantes en zone rurale.</p> <p>Forte amélioration du cadre de vie dans le centre de Châteaubourg.</p> <p>Légère amélioration du cadre de vie dans St Jean sur Vilaine.</p> <p>Forte dégradation du cadre de vie pour les habitants des hameaux situés à proximité du contournement.</p>	<p>Forte amélioration de l'accessibilité à la ZA de la Gaultière.</p> <p>Forte amélioration de l'accessibilité à la ZA du Plessis Beuscher.</p> <p>Forte amélioration de l'accessibilité ZA Artipôle depuis le sud, via l'échangeur créé entre la RN157 et la RD95 mais également depuis le nord et l'est via le contournement.</p> <p>Forte amélioration de la desserte de la gare.</p> <p>Forte amélioration des conditions de circulation dans Châteaubourg.</p> <p>Forte amélioration des conditions de circulation dans St Jean sur Vilaine.</p> <p>Légère amélioration des conditions de circulation sur la RD33 à l'ouest de St Didier.</p>

# 2. ETUDE DES SCENARIOS ANALYSE COMPARATIVE MULTICRITÈRES

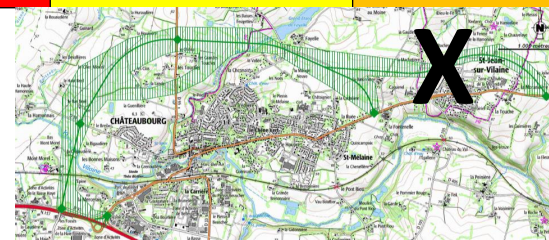


	Milieu physique	Agriculture	Milieux naturels	Paysage et patrimoine	Milieu humain	Mobilité
Scénario 2ter	<p>Longueur du tracé moyen : 3 520 m</p> <p>Emprises minimum (plateforme de 40 m) : 14,1 ha</p> <p>Interférence avec un périmètre de protection : - Périmètres du PPRI (zones rouge, rouge tramée) - Périmètres de protection du captage de St Didier : passage du scénario au droit du périmètre immédiat</p> <p>Imperméabilisation des sols : 3,52 ha</p>	<p>Sensibilité faible liée à la proximité de 3 à 4 sièges d'exploitation agricole</p> <p>Sensibilité faible liée à l'emprise sur les terres agricoles</p>	<p>Croise plusieurs corridors écologiques dont 1 principal</p> <p>OS dominée par les labours (62%)</p> <p>Présence d'habitat et de flore d'intérêt dans la vallée de la vilaine</p> <p>Zones humides bien présentes dans les vallées (environ 38 ha au sein du fuseau)</p> <p>Présence de plusieurs mares</p> <p>4 cours d'eau traversés, dont 1 à enjeu (Vilaine)</p>	<p>Impacte globalement plus faiblement le paysage que SC 2 (en raison de la longueur moins importante du tracé) mais :</p> <p>Croise 1 site archéologique et 2 ZPPA.</p> <p>Traverse la Vilaine</p> <p>S'inscrit un « espace de co-sensibilité lointaine avec l'église de Châteaubourg » (monument historique), selon le PDA de Châteaubourg.</p>	<p>Passage à proximité de plusieurs hameaux.</p> <p>Report d'une partie des émissions polluantes en zone rurale.</p> <p>Forte amélioration du cadre de vie dans le centre de Châteaubourg.</p> <p>Légère dégradation du cadre de vie dans St Jean sur Vilaine.</p> <p>Dégradation du cadre de vie pour les habitants des hameaux situés à proximité du contournement.</p>	<p>Forte amélioration de l'accessibilité à la ZA de la Gaultière.</p> <p>Forte Amélioration de l'accessibilité à la ZA du Plessis Beuscher.</p> <p>Forte amélioration de l'accessibilité ZA Artipôle depuis le sud, via l'échangeur créé entre la RN157 et la RD95 mais également depuis le nord et l'est via le contournement.</p> <p>Forte amélioration de la desserte de la gare.</p> <p>Forte amélioration des conditions de circulation dans Châteaubourg.</p> <p>Légère dégradation des conditions de circulation dans St Jean sur Vilaine.</p> <p>Légère amélioration des conditions de circulation sur la RD33 à l'ouest de St Didier.</p>

# 3. ETUDE DES SCENARIOS

## ANALYSE COMPARATIVE MULTICRITÈRES

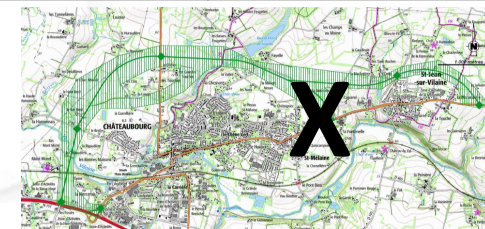
	Milieu physique	Agriculture	Milieux naturels	Paysage et patrimoine	Milieu humain	Mobilité
Scénario 3 Ouest	<p>Longueur du tracé moyen : 5 680 m</p> <p>Emprises minimum (plateforme de 40 m) : 22,7 ha</p> <p>Interférence avec un périmètre de protection : - Périmètre du PPRI (zone rouge tramée)</p> <p>Imperméabilisation des sols : 5,68 ha</p>	<p>Sensibilité forte liée à la proximité de plus de 9 sièges d'exploitation agricole</p> <p>Sensibilité moyenne à forte liée à l'emprise sur les terres agricoles</p>	<p>Passage à proximité d'une ZNIEFF,</p> <p>Croise plusieurs corridors écologiques dont 2 principaux</p> <p>OS dominée par les labours (84%)</p> <p>Présence d'habitat et de flore d'intérêt dans la vallée de la vilaine + 2 secteurs isolés</p> <p>Zones humides bien présentes dans les vallées (environ 49 ha au sein du fuseau)</p> <p>Présence de nombreuses mares dont 2 à enjeux forts et reptiles</p> <p>5 cours d'eau traversés, dont 3 à enjeux (vilaine comprise)</p>	<p>Croise 5 sites archéologiques et 3 ZPPA :</p> <p>Croise 2 chemins de randonnée (PR) dont 1 PR à deux reprises.</p> <p>Traverse le ruisseau de la Vallée et la Vallée de la Vilaine.</p> <p>Partage plusieurs perceptions visuelles avec Châteaubourg au Nord et St-Jean-sur-Vilaine.</p>	<p>Passage à proximité de nombreux hameaux.</p> <p>Report d'une partie des émissions polluantes en zone rurale.</p> <p>Légère amélioration du cadre de vie dans le centre de Châteaubourg.</p> <p>Légère dégradation potentielle du cadre de vie dans St Jean sur Vilaine.</p> <p>Forte dégradation du cadre de vie pour les habitants des hameaux situés à proximité du contournement.</p>	<p>Amélioration de l'accessibilité à la ZA de la Gaultière.</p> <p>Pas d'amélioration de l'accessibilité à la ZA du Plessis Beuscher.</p> <p>Pas d'amélioration de l'accessibilité ZA Artipôle.</p> <p>Pas d'amélioration de la desserte de la gare.</p> <p>Légère amélioration des conditions de circulation dans Châteaubourg.</p> <p>Légère dégradation des conditions de circulation dans St Jean sur Vilaine.</p> <p>Légère amélioration des conditions de circulation sur la RD33 à l'ouest de St Didier.</p>



# 3. ETUDE DES SCENARIOS

## ANALYSE COMPARATIVE MULTICRITÈRES

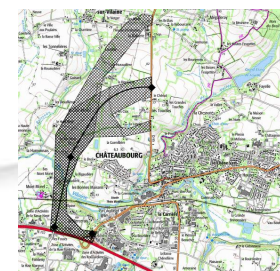
	Milieu physique	Agriculture	Milieux naturels	Paysage et patrimoine	Milieu humain	Mobilité
Scénario 3 Est	<p>Longueur du tracé moyen : 7 850 m</p> <p>Emprises minimum (plateforme de 40 m) : 31,4 ha</p> <p>Interférence avec un périmètre de protection : - Périmètre du PPRI (zone rouge tramée)</p> <p>Imperméabilisation des sols : 7,85 ha</p>	<p>Sensibilité forte liée à la proximité de plus de 9 sièges d'exploitation agricole</p> <p>Sensibilité forte liée à l'emprise sur les terres agricoles</p>	<p>Passage à proximité d'une ZNIEFF,</p> <p>Croise plusieurs corridors écologiques dont 2 principaux, ainsi qu'un réservoir de biodiversité</p> <p>OS dominée par les labours (84%)</p> <p>Présence d'habitat et de flore d'intérêt dans la vallée de la vilaine + 1 secteur isolé</p> <p>Zones humides bien présentes dans les vallées (environ 49 ha au sein du fuseau)</p> <p>Présence de nombreuses mares</p> <p>5 cours d'eau traversés, dont 3 à enjeux (vilaine comprise)</p>	<p>Croise 5 sites archéologiques et 3 ZPPA :</p> <p>Croise 2 chemins de randonnée (PR) dont 1 PR à deux reprises.</p> <p>Traverse le ruisseau de la Vallée et la Vallée de la Vilaine.</p> <p>Partage plusieurs perceptions visuelles avec Châteaubourg au Nord et St-Jean-sur-Vilaine.</p>	<p>Passage à proximité de nombreux hameaux.</p> <p>Frein potentiel au développement de l'urbanisation via le passage au nord de St Jean sur Vilaine.</p> <p>Report d'une partie des émissions polluantes en zone rurale.</p> <p>Légère amélioration du cadre de vie dans le centre de Châteaubourg.</p> <p>Forte amélioration du cadre de vie dans le centre St Jean sur Vilaine.</p> <p>Forte dégradation du cadre de vie pour les habitants des hameaux situés à proximité du contournement.</p>	<p>Amélioration de l'accessibilité à la ZA de la Gaultière.</p> <p>Pas d'amélioration de l'accessibilité à la ZA du Plessis Beuscher.</p> <p>Pas d'amélioration de l'accessibilité ZA Artipôle.</p> <p>Pas d'amélioration de la desserte de la gare.</p> <p>Légère amélioration des conditions de circulation dans Châteaubourg.</p> <p>Forte amélioration des conditions de circulation dans St Jean sur Vilaine.</p> <p>Légère amélioration des conditions de circulation sur la RD33 à l'ouest de St-Didier.</p>



# 3. ETUDE DES SCENARIOS

## ANALYSE COMPARATIVE MULTICRITÈRES

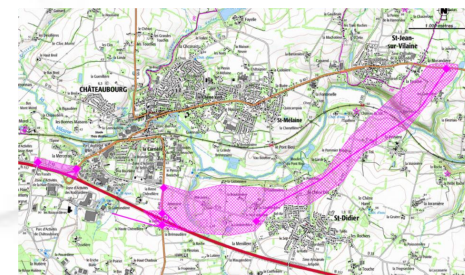
	Milieu physique	Agriculture	Milieux naturels	Paysage et patrimoine	Milieu humain	Mobilité
Scénario 4	<p>Longueur du tracé moyen : 2 850 m</p> <p>Emprises minimum (plateforme de 40 m) : 11,4 ha</p> <p>Interférence avec un périmètre de protection : - Périmètre du PPRI (zone rouge tramée)</p> <p>Imperméabilisation des sols : 2,85 ha</p>	<p>Sensibilité faible liée à la proximité de 3 à 4 sièges d'exploitation agricole</p> <p>Sensibilité faible liée à l'emprise sur les terres agricoles</p>	<p>Croise plusieurs corridors écologiques dont 1 principal</p> <p>OS dominée par les labours (81,7%)</p> <p>Présence d'habitat et de flore d'intérêt dans la vallée de la vilaine + 1 secteurs isolés</p> <p>Zones humides bien présentes dans les vallées (environ 44 ha au sein du fuseau)</p> <p>Présence de plusieurs mares</p> <p>2 cours d'eau traversés, dont 2 à enjeux (vilaine comprise)</p>	<p>Croise 3 sites archéologiques, 2 ZPPA et en limite du périmètre de protection du monument historique de la Croix du XVIème siècle.</p> <p>Traverse le ruisseau de la Vallée et la Vallée de la Vilaine.</p> <p>Partage plusieurs perceptions visuelles avec Châteaubourg au Nord et à l'Ouest.</p>	<p>Passage à proximité de plusieurs hameaux.</p> <p>Maintien du trafic dans Châteaubourg.</p> <p>Légère amélioration du cadre de vie actuel dans St Jean sur Vilaine.</p> <p>Dégradation du cadre de vie pour les habitants des hameaux situés à proximité du contournement.</p>	<p>Amélioration de l'accessibilité à la ZA de la Gaultière.</p> <p>Pas d'amélioration de l'accessibilité à la ZA du Plessis Beuscher.</p> <p>Pas d'amélioration de l'accessibilité ZA Artipôle.</p> <p>Pas d'amélioration de la desserte de la gare.</p> <p>Pas d'amélioration des conditions de circulation dans Châteaubourg.</p> <p>Légère amélioration des conditions de circulation dans St Jean sur Vilaine.</p> <p>Légère amélioration des conditions de circulation sur la RD33 à l'ouest de St-Didier.</p>



# 3. ETUDE DES SCENARIOS

## ANALYSE COMPARATIVE MULTICRITÈRES

	Milieu physique	Agriculture	Milieus naturels	Paysage et patrimoine	Milieu humain	Mobilité
Scénario 5	<p>Longueur du tracé moyen : 3 700 m + 2 000 m en aménagement sur place</p> <p>Emprises minimum (plateforme de 40 m) : 14,8 ha (+ 8 ha en aménagement sur place)</p> <p>Interférence avec un périmètre de protection : - Périmètre du PPRI (zone rouge tramée) - Périmètres de protection du captage de St Didier : passage du scénario au sein du périmètre rapproché complémentaire. Scénario situé à environ 250 m du périmètre immédiat.</p> <p>Imperméabilisation des sols : 3,7 ha</p>	<p>Sensibilité moyenne liée à la proximité de 4 à 5 sièges d'exploitation agricole</p> <p>Sensibilité faible liée à l'emprise sur les terres agricoles</p>	<p>Croise plusieurs corridors écologiques dont 1 principal, ainsi qu'un réservoir de biodiversité</p> <p>OS dominée par les labours (71,1%)</p> <p>Présence d'habitat et de flore d'intérêt dans la vallée de la vilaine</p> <p>Zones humides bien présentes dans les vallées (environ 59 ha au sein du fuseau)</p> <p>Présence de nombreuses mares dont 2 à enjeux forts</p> <p>6 cours d'eau traversés, dont 2 à enjeux (vilaine comprise)</p>	<p>Croise un site archéologique et 1 ZPPA au hameau la Bourdinière.</p> <p>Partage plusieurs perceptions visuelles avec St-Didier au Nord et à l'Ouest.</p> <p>Traverse la Vilaine et zone de relief accentué.</p> <p>Partage plusieurs perceptions avec la vallée de la Vilaine et le château du Val depuis les points hauts.</p>	<p>Passage à proximité de nombreux hameaux.</p> <p>Report d'une partie des émissions polluantes en zone rurale.</p> <p>Légère amélioration du cadre de vie dans le centre de Châteaubourg.</p> <p>Forte amélioration des conditions du cadre de vie dans St Jean sur Vilaine</p> <p>Forte dégradation du cadre de vie pour les habitants des hameaux situés à proximité du contournement.</p>	<p>Forte amélioration de l'accessibilité à la ZA de la Gaultière.</p> <p>Forte amélioration de l'accessibilité à la ZA du Plessis Beuscher.</p> <p>Forte amélioration de l'accessibilité ZA Artipôle.</p> <p>Forte amélioration de la desserte de la gare.</p> <p>Légère amélioration des conditions de circulation dans Châteaubourg.</p> <p>Forte amélioration des conditions de circulation dans St Jean sur Vilaine.</p> <p>Légère amélioration des conditions de circulation sur la RD33 à l'ouest de St-Didier.</p>



### 3. ETUDE DES SCENARIOS ANALYSE COMPARATIVE MULTICRITÈRES



## Résultats de l'analyse multicritères



# 3. ETUDE DES SCENARIOS

## ANALYSE COMPARATIVE MULTICRITÈRES : SYNTHÈSE

	Scénario 0	Scénario 1	Scénario 2	Scénario 2 bis	Scénario 2 ter	Scénario 3 W	Scénario 3 E	Scénario 4	Scénario 5
Milieu physique	Green	Yellow	Orange	Red	Yellow	Light Orange	Orange	Light Green	Yellow
Agriculture	Green	Yellow	Orange	Red	Light Green	Red	Red	Light Green	Light Orange
Milieus naturels	Light Orange	Red	Red	Red	Orange	Red	Red	Orange	Red
Paysage et patrimoine	Light Orange	Orange	Orange	Red	Yellow	Red	Red	Orange	Red
Milieu humain	Yellow	Yellow	Light Orange	Light Green	Light Green	Yellow	Light Green	Light Green	Green
Mobilité	Red	Yellow	Light Orange	Green	Light Orange	Orange	Yellow	Orange	Light Green
Total	0	-9	-9	-9	-2	-12	-11	-3	-4

➤ Classement des scénarios selon l'analyse multicritère :

Classification selon l'analyse multicritère	Scénario 0	Scénario 2 ter	Scénario 4	Scénario 5	Scénario 1 Scénario 2 Scénario 2 bis	Scénario 3 E	Scénario 3 W
Notation	1	2	3	4	5	6	7

## 4. LA RÉPONSE AUX OBJECTIFS



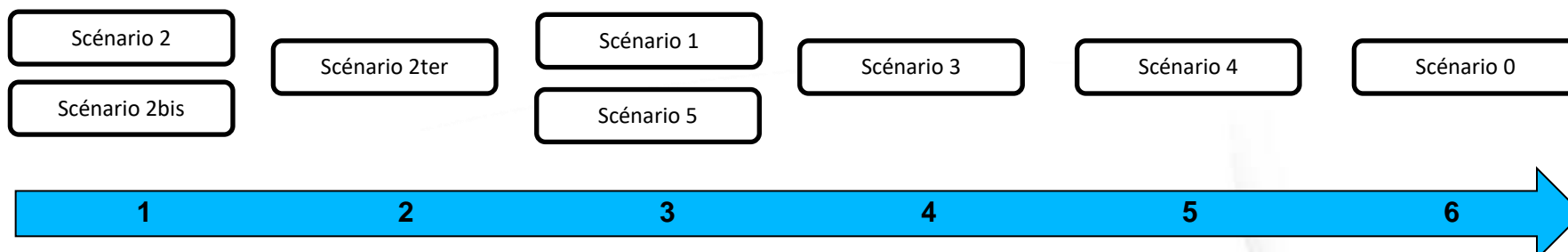
Analyse de la réponse aux objectifs des scénarios

## 4. LA RÉPONSE AUX OBJECTIFS

Réponse aux objectifs	Scénario 0	Scénario 1	Scénario 2	Scénario 2bis	Scénario 2ter	Scénario 3	Scénario 4	Scénario 5
Décharger le centre-ville de Châteaubourg du trafic	Très défavorable	Favorable	Très favorable	Très favorable	Très favorable	Favorable	Neutre	Favorable
Fluidifier le déplacement de transit en créant une "transversale nord-sud"	Très défavorable	Favorable	Très favorable	Très favorable	Neutre	Neutre	Favorable	Neutre
Améliorer la desserte des zones d'activité	Défavorable	Favorable	Très favorable	Très favorable	Très favorable	Neutre	Favorable	Très favorable
Respecter l'environnement, le cadre de vie des riverains et optimiser les conditions de desserte	Défavorable	Favorable	Favorable	Favorable	Favorable	Favorable	Neutre	Favorable
Améliorer la sécurité des usagers	Très défavorable	Favorable	Très favorable	Très favorable	Très favorable	Favorable	Neutre	Favorable
Améliorer la desserte de la gare de Châteaubourg	Défavorable	Favorable	Très favorable	Très favorable	Très favorable	Neutre	Neutre	Favorable

Très favorable	Favorable	Neutre	Défavorable	Très défavorable
2	1	0	-1	-2

### ➤ Hiérarchisation des scénarios en fonction de leur réponse aux objectifs



# Croisement entre analyse multicritères des scénarios et Réponse aux objectifs

# 5. CROISEMENT ENTRE ANALYSE MULTICRITÈRES DES SCÉNARIOS ET RÉPONSE AUX OBJECTIFS

Classification selon l'analyse multicritère	Scénario 0	Scénario 2 ter	Scénario 4	Scénario 5	Scénario 1 Scénario 2 Scénario 2 bis	Scénario 3 E	Scénario 3 W
Notation	1	2	3	4	5	6	7

Classification selon les objectifs	Scénario 2 Scénario 2 bis	Scénario 2 ter	Scénario 1 Scénario 5	Scénario 3 W Scénario 3 E	Scénario 4	Scénario 0
Notation	1	2	3	4	5	6

Scénarios	0	1	2	2bis	2ter	3W	3E	4	5
Somme	1+6 =7	5+3 =8	5+1 =6	5+1 =6	2+2 =4	7+4 =11	6+4 =10	3+5 =8	4+3 =7

➤ Proposition de scénarios à présenter à la concertation:

Hiéarchisation	2 ter	2 2 bis	5 0	1 4	3E	3 W
----------------	-------	------------	--------	--------	----	-----

## 6. FOCUS SUR LE CAPTAGE DE ST DIDIER

Syndicat Intercommunal des Eaux de Châteaubourg  
Prise d'eau du Plessis Beucher  
Commune de Saint DIDIER

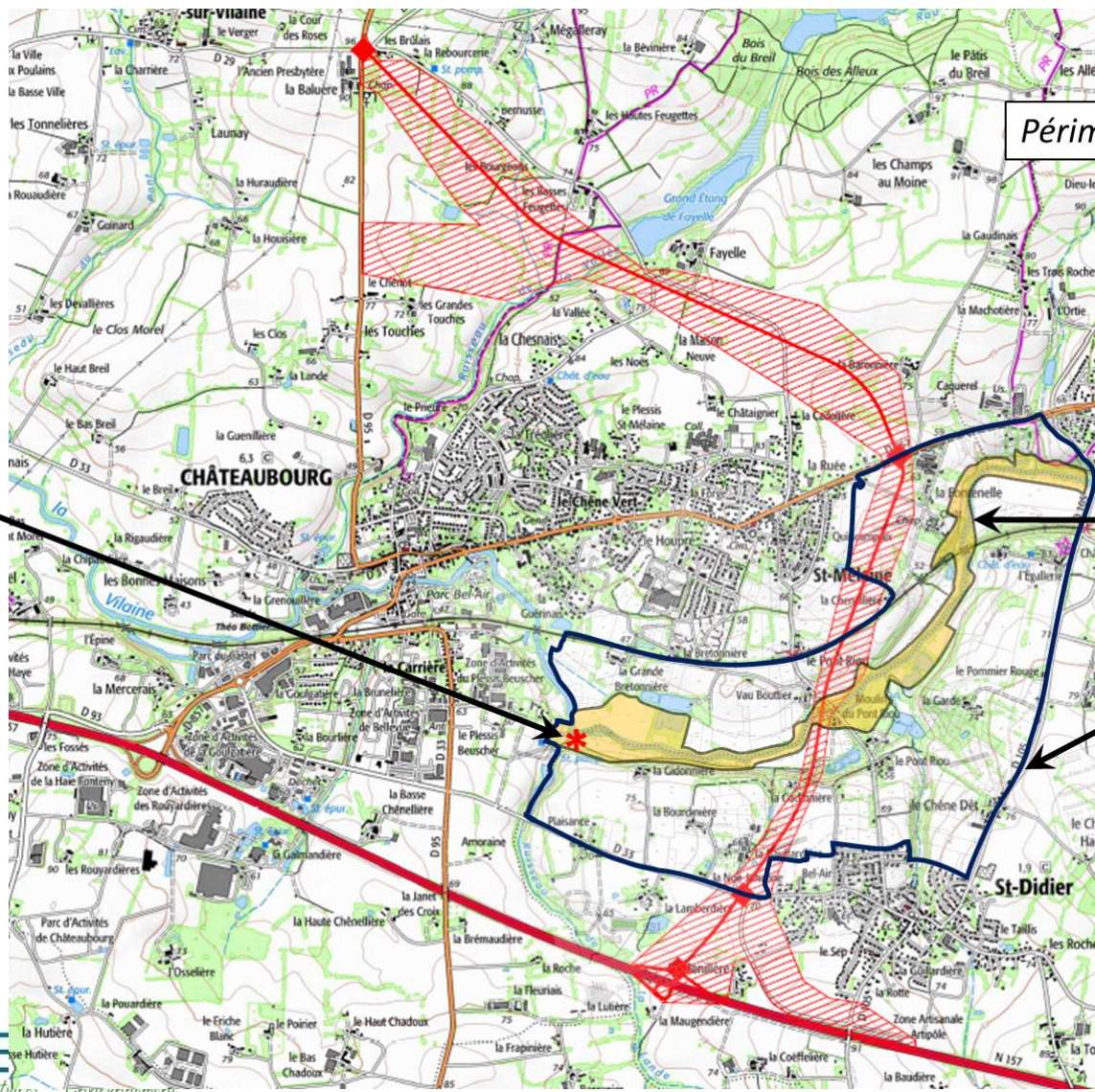
### **ARRETE**

**Autorisation de prélèvement et mise en place  
des Périmètres de Protection autour du Captage**



# PÉRIMÈTRES DE CAPTAGE

## ➤ Scénario 1



Périmètre rapproché = 304 ha

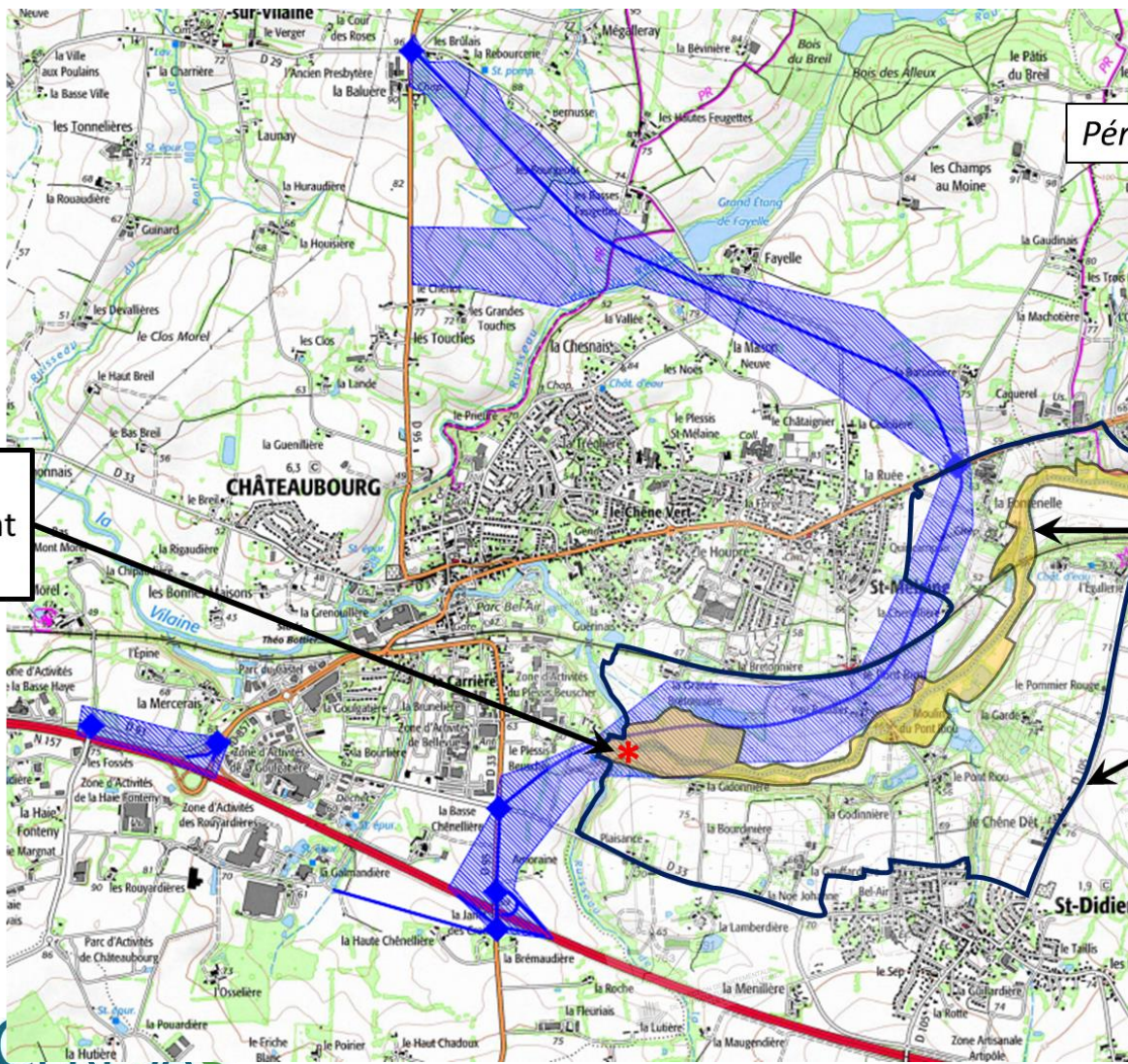
Périmètre rapproché Sensible 36 ha

Périmètre rapproché Complémentaire 268 ha

Prise d'eau et Périmètre immédiat 105 m<sup>2</sup>

# PÉRIMÈTRES DE CAPTAGE

## ➤ Scénario 2



Périmètre rapproché = 304 ha

Prise d'eau et  
Périmètre immédiat  
105 m<sup>2</sup>

Périmètre rapproché  
Sensible  
36 ha

Périmètre rapproché  
Complémentaire  
268 ha





# PÉRIMÈTRES DE CAPTAGE

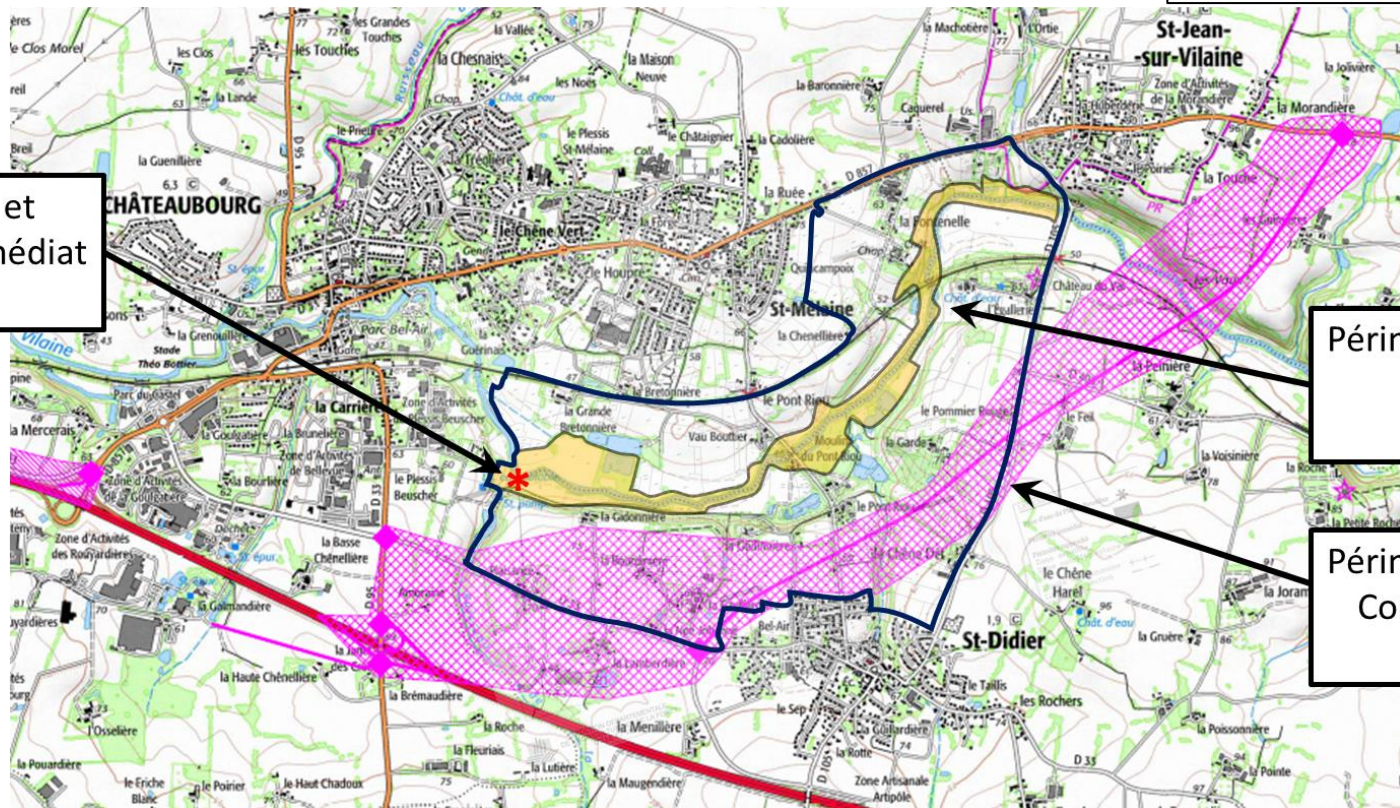
## ➤ Scénario 5

Périmètre rapproché = 304 ha

Prise d'eau et  
Périmètre immédiat  
105 m<sup>2</sup>

Périmètre rapproché  
Sensible  
36 ha

Périmètre rapproché  
Complémentaire  
268 ha



# PÉRIMÈTRES DE CAPTAGE

Syndicat Intercommunal des Eaux de Châteaubourg  
Prise d'eau du Plessis Beucher  
Commune de Saint DIDIER

## ARRETE

Autorisation de prélèvement et mise en place  
des Périmètres de Protection autour du Captage

Toutes les activités autres que celles liées à l'exploitation et à l'entretien des ouvrages et périmètre sont interdites. Aucune utilisation de produits phytosanitaires n'y est possible, l'entretien du terrain se fera exclusivement par des moyens mécaniques. Au niveau de la station, les stockages de produits autres que ceux nécessaires pour l'exploitation du captage sont interdits.

Périmètre immédiat :

Périmètre rapproché :  
*Activités réglementées*

⇒ Toute création ou modification du réseau routier devra faire l'objet d'un dossier d'autorisation auprès des services de l'état. Des ouvrages ou des travaux spécifiques (notamment des bassins de rétention, fossés étanches,...) pourront être demandés dans le cadre de la protection de la ressource.

Secteur sensible :

## **6.2 - Prescriptions applicables sur le secteur sensible**

⇒ Toutes les parcelles correspondant à des secteurs boisés, de taillis et de prairies permanentes sont maintenues dans cet état, les autres parcelles sont converties en prairies permanentes ou boisées ;

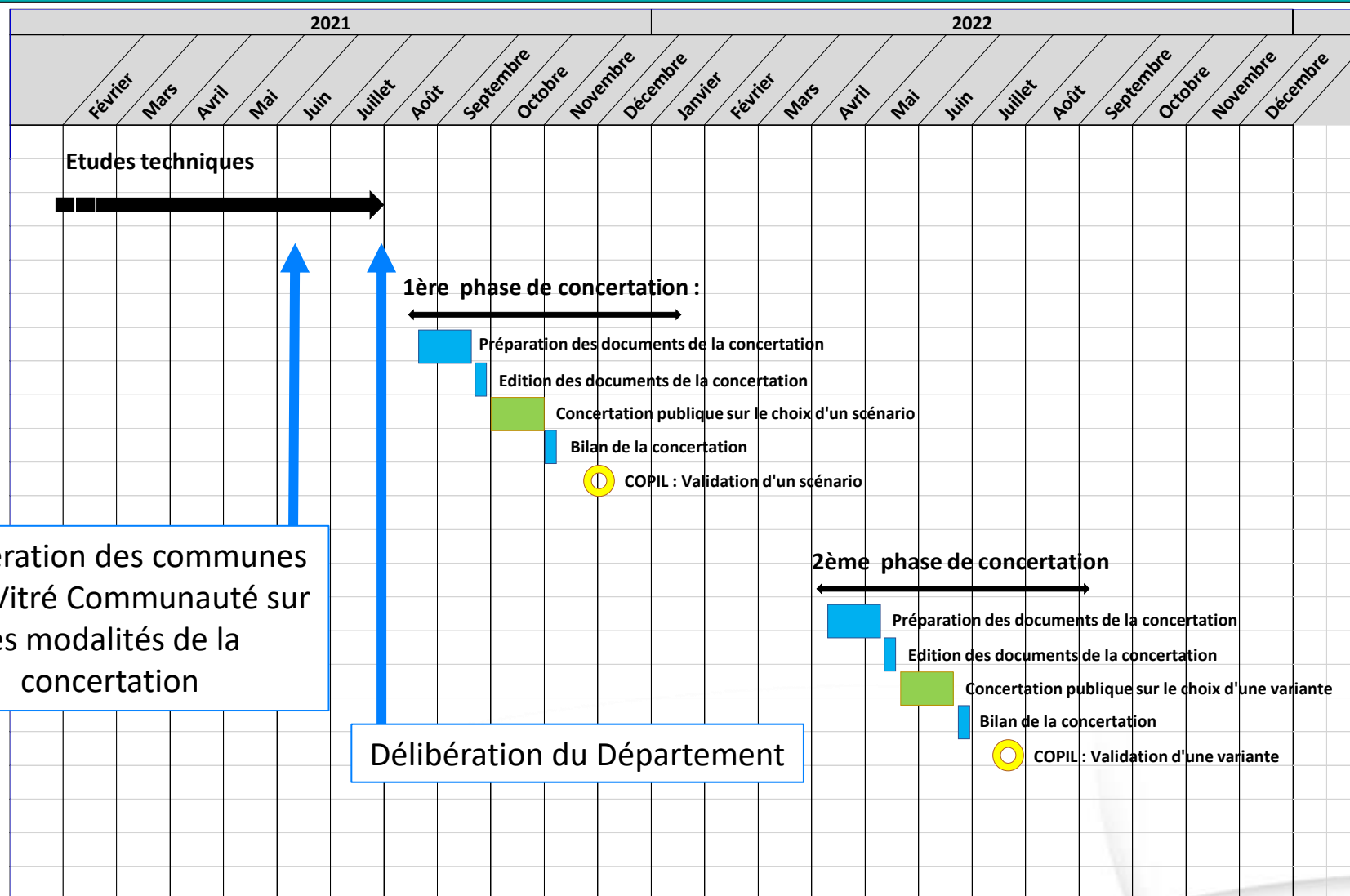
⇒ Le pâturage des parcelles est autorisé sous réserve de non affouragement des animaux à la pâture et de la non dégradation du couvert végétal du 1<sup>er</sup> mai au 1<sup>er</sup> octobre. La fauche est autorisée à partir du 15 juin ;

⇒ L'utilisation de produits phytosanitaires est strictement limitée à des passages ponctuels sur certains adventices – chardon, orties, rumex – avec du matériel de type pulvérisateur à dos. Elle est interdite aux abords directs des cours d'eau et autres points d'eau.

⇒ Y est interdit

- La création de puits et forages et de tout point de prélèvement d'eau superficielle sauf au profit du syndicat dans le cadre de l'alimentation en eau potable ;
- L'abreuvement direct des animaux dans les cours d'eau ;
- Tout apport de fertilisants et autres produits assimilés (notamment les boues de station d'épuration et les effluents des industries agro-alimentaires) ;
- Les élevages de type plein-air.

# 7. PLANNING PRÉVISIONNEL



Délibération des communes et de Vitré Communauté sur les modalités de la concertation

Délibération du Département

# 8. QUESTIONS



Des questions?